

**La transformation domiciliaire
des établissements
Bilan 2021 - 2023**



Fany CERESE
Dr. in Architecture



Atelier AA
Architecture Humaine
www.atelier-aa.fr

LA LOGIQUE DOMICILIAIRE...

... une idée qui ne date pas de 2021



JUILLET 2018

DÉMARCHE PROSPECTIVE
DU CONSEIL DE LA CNSA

Chapitre 1 :

Pour une société inclusive,
ouverte à tous



Paru en juillet 2018

Approche sémantique

Terme/notion fréquemment utilisés	Termes retenus par les membres du Conseil
Personne âgée Personne en situation de handicap Malade Personne vulnérable/en situation de vulnérabilité	› Personne (quel que soit l'âge ou la situation de handicap)
Besoins	› Aspirations et besoins
Offre	› Réponse
Acteurs	› Parties prenantes, au premier rang desquelles la personne ¹
Perte d'autonomie	› Besoins d'accompagnement à l'autonomie
Mixité sociale	› Mixité d'usage
Établissement d'hébergement (exemples : EHPAD, FAM, MAS)	› Chez-soi, une réponse domiciliaire
Par et pour la personne	› Avec et pour la personne
Production d'une offre	› Construction de réponses
Mesurer, évaluer	› Évaluer par la preuve
Usagers, patients, bénéficiaires	› Citoyens, personnes

La logique domiciliaire

De quoi parle-t-on
au juste ?



LA LOGIQUE DOMICILIAIRE, CA N'EST PAS...

... un fonctionnement et un environnement calqué sur l'hôpital



R+3



RDC

Fonctions centrales : Cuisine / lingerie



LA LOGIQUE DOMICILIAIRE, CA N'EST PAS...

... des fausses rues et des fausses places du village



Concept Lantern, Unité Alzheimer, USA, Ohio

LA LOGIQUE DOMICILIAIRE, CA N'EST PAS...

... de l'enferment et un trompe-l'œil pour le masquer



Institut gériatrique de Montréal

LA LOGIQUE DOMICILIAIRE, CA N'EST PAS...

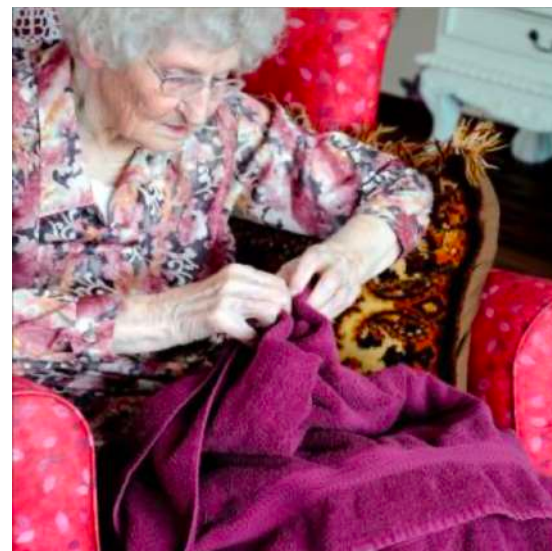
... du service et un environnement comme à l'hôtel



EHPAD Korian Jardin De Brou – Bourg En Bresse

LA LOGIQUE DOMICILIAIRE, C'EST...

... la possibilité de continuer à vivre une vie ordinaire

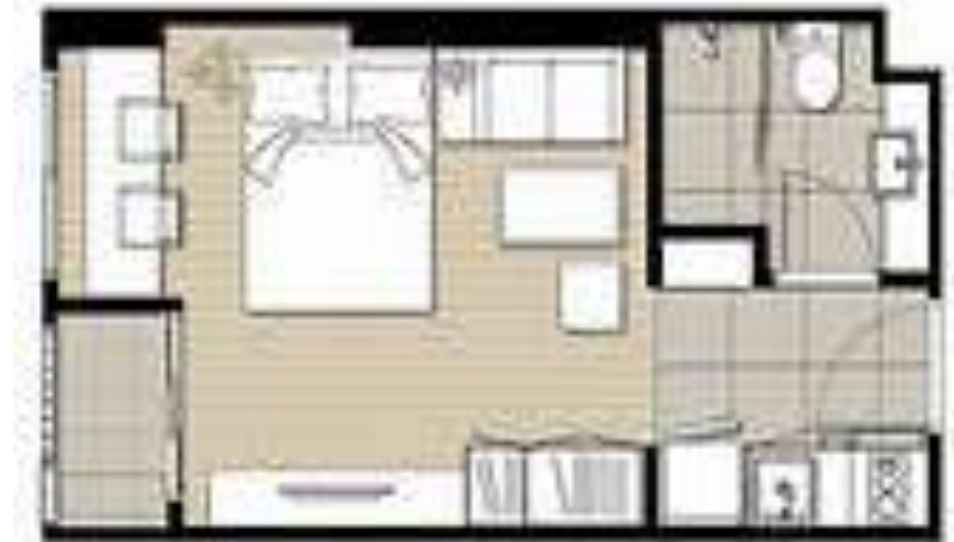
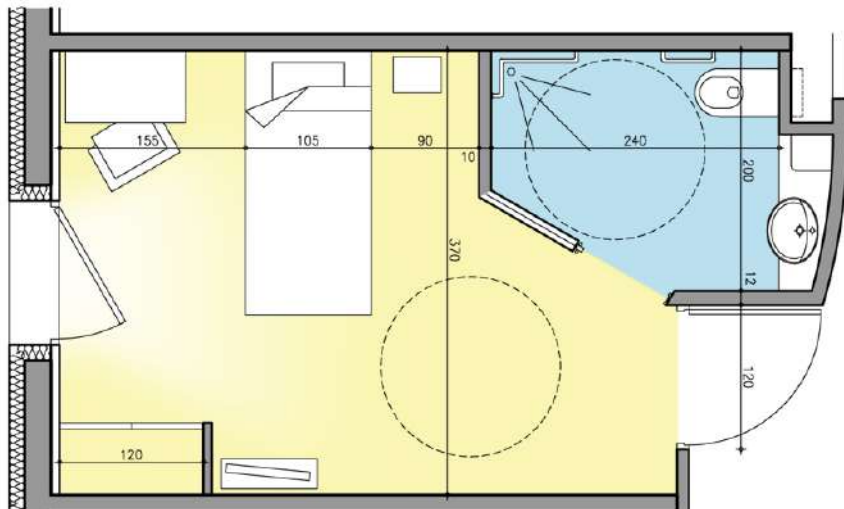
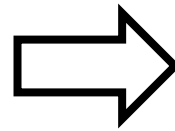


Découvrez l'article ici:



LA LOGIQUE DOMICILIAIRE, C'EST...

... la possibilité d'avoir un véritable chez soi et pas seulement une chambre



LA LOGIQUE DOMICILIAIRE, C'EST...

... des environnements domestiques dans lequel le soin est invisible

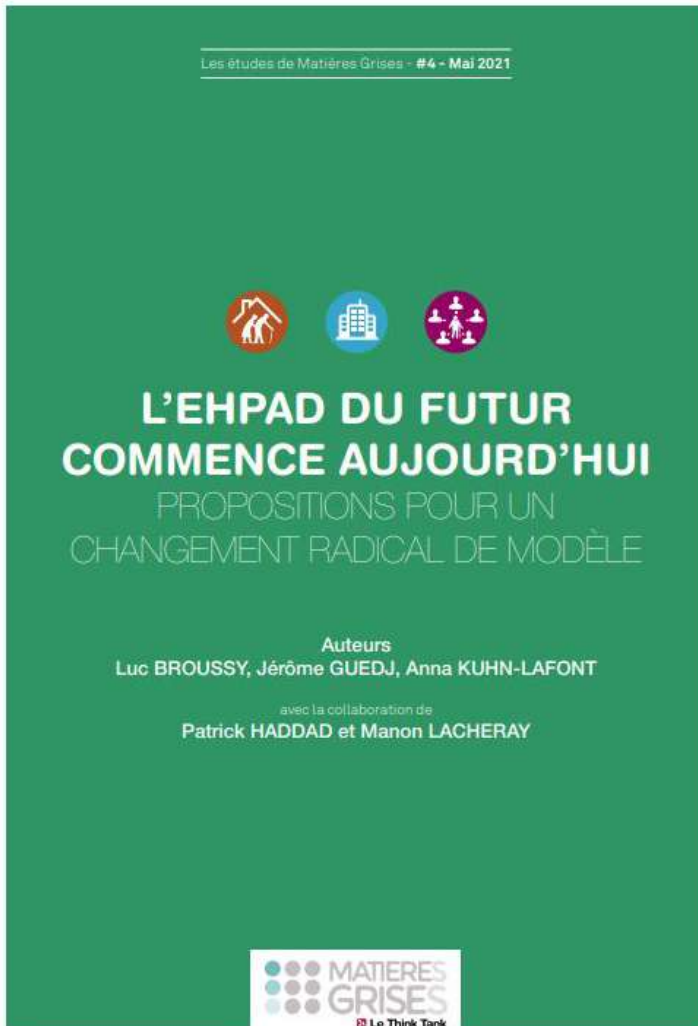


Découvrir l'article ici



LA LOGIQUE DOMICILIAIRE, C'EST...

... ce qui a été inscrit dans les grandes du rapport « L'EHPAD du Futur »



Paru en juin 2021

Chantier 1 : DU « BIENVENUE CHEZ NOUS » AU « BIENVENUE CHEZ VOUS »

- Objectif n°1 : Je suis en Ehpad, je suis chez moi
- Objectif n°2 : Un habitant-citoyen plutôt qu'un résident
- Objectif n°3 : Toute sa place à la famille
- Objectif n°4 : Des lieux de vie ouverts sur leur environnement, ancrés dans leur territoire

Chantier 2 : REPENSER L'ARCHITECTURE ET LES ESPACES

- Objectif n°1 : Des logements plutôt que des chambres
- Objectif n°2 : S'approcher de l'ambiance « comme à la maison »
- Objectif n°3 : Et si le collectif laissait la place au semi-collectif ?
- Objectif n°4 : Le soin, hors de ma vue
- Objectif n°5 : L'Ehpad au cœur de la société et de ses défis

Chantier 3 : RENDRE POSSIBLE L'EHPAD PLATEFORME

- Objectif 1 : Capitaliser sur les expériences en cours
- Objectif 2 : Vers quelle offre tendre ?
- Objectif 3 : Quel cadre juridique pour généraliser ce modèle ?
- Synthèse chantier 3 : 3 orientations et/ou propositions

ALORS, OU EN SOMMES-NOUS ?
DE VERITABLES AVANCEES



DE VÉRITABLES AVANCÉES

... ce que le Laboratoire des Solutions de Demain a produit



Evolution des **orientations** gouvernementales



Evolution des critères d'éligibilité du **PAI Segur**



Développement des **tiers-lieux** dans les EHPAD



Réforme du **guide** de dimensionnement ANAP



Accédez au rapport
Bilan de la saison 01
ici



DES PROJETS MANIFESTES EN COURS

... L'EHPAD du CIAS de Chartres - 150 places



VILLE DE
CHARTRES

- Des maisons autonomes de 7 personnes connectées par 2 avec un espace professionnel
- Possibilité d'accéder directement à chaque maison pour les visiteurs en périphérie
- Une cour centrale sécurisée avec des espaces réservés aux habitants
- Des espaces partagés avec les habitants du quartier



7 650m² soit 51 m²/ hab.

■ Espace commun	■ Espace collectif	■ Espace du personnel	■ Circulation	■ Terrasse / Patio
■ Logement	■ Espace de soin	■ Espace technique	■ Vacant	

DES PROJETS MANIFESTES EN COURS

... Les projets de l'Hospitalité Saint-Thomas de Villeneuve

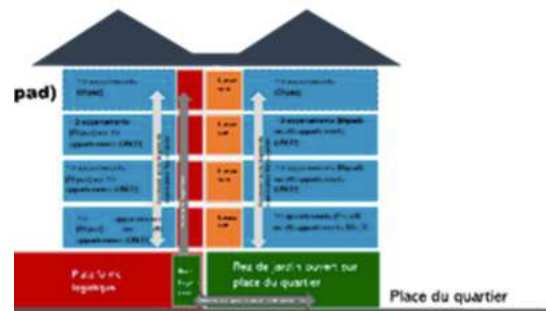
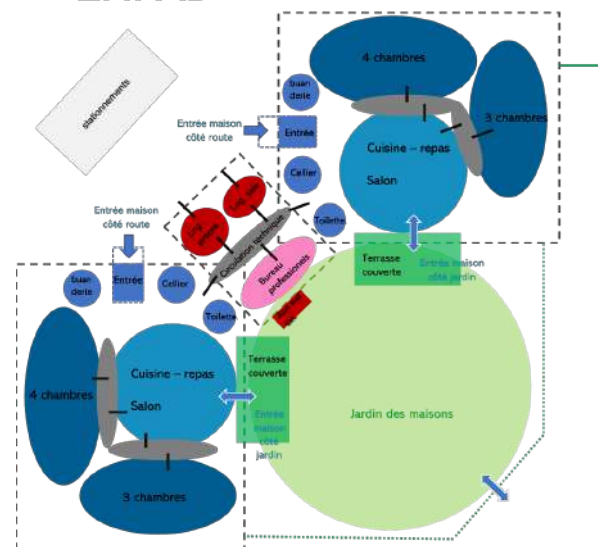


DES PROJETS MANIFESTES EN COURS

... La reconstruction du pôle gérontologique du CHU de Brest - 400 places

Un Nouveau quartier avec :

- Une maison de quartier
- Une maison de santé
- Un restaurant – cafeteria – superette
- Un accueil de jour
- 12 maisons de 7 habitants
- 3 résidences R+1 et R+2 de 28 et 40 habitants
- 4 immeubles collectifs avec des appartements USLD/ EHPAD



**DES OUTILS AU SERVICE DE LA
TRANSFORMATION DANS UNE LOGIQUE
DOMICILIAIRE**



ATHOM

L'Académie de la Transformation de l'Habitat et de l'Offre Médico-Sociale (ATHOM) est un organisme de formation novateur dans le secteur médico-social qui propose des outils fondés sur la mobilisation de l'intelligence collective, l'inspiration et la créativité, afin de permettre aux porteurs de projets d'explorer de nouvelles perspectives et de trouver des solutions innovantes pour répondre aux défis de demain dans une logique domiciliaire et centrée sur les utilisateurs.

Découvrez ici
ATHOM



L'empowerment des acteurs

On est tous acteurs et on possède tous un pouvoir de transformation de l'offre



Le pragmatisme

Peu de théorie, soyons concrets et réalistes, passons à action



L'écoute, sincérité, confiance

Les trois piliers de tout projet durable



La participation et co-création

C'est en s'appuyant sur les personnes de terrain qu'on crée des projets qui ont du sens



Le goût de l'innovation

Toujours se renouveler et se dépasser



La recherche de la qualité et de l'esthétique

La beauté est une promesse du bonheur

Envie de **passer à l'action** ?



PARCOURS ARCHITECTURE

Booster son projet architectural dans une logique domiciliaire

Vous devez élaborer un projet architectural novateur pour répondre aux défis de demain ?



PARCOURS INTERIEUR

Réaménager son lieu de vie dans une logique domiciliaire

Vous voulez repenser l'aménagement intérieur de vos espaces de vie pour les rendre plus domestiques ?



PARCOURS CULTURE

Initier la mise en place d'une culture domiciliaire et centrée utilisateur

Vous cherchez à faire évoluer votre établissement vers une logique domiciliaire inclusive et dynamique ?



Découvrez ici les
parcours ouverts



PARCOURS ARCHITECTURE

INTERROGER LES HABITANTS ACTUELS ET DE DEMAIN

« Avoir une kitchenette pour continuer à recevoir »



« Avoir une cafetière, c'est le minimum quand même ! »
Mr. Y, 96 ans , GIR 2



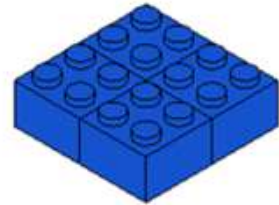
« Avoir un T2 c'est un minimum pour ne pas se sentir à l'hôpital ou à l'hôtel »

PARCOURS ARCHITECTURE

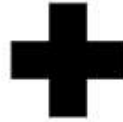
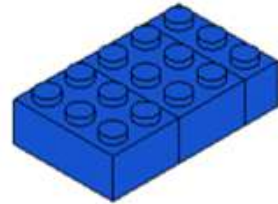
PROTOTYPER POUR RÉINVENTER LE MODELE



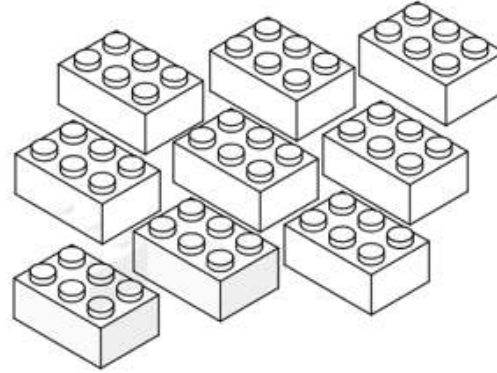
70 T2
30 m²



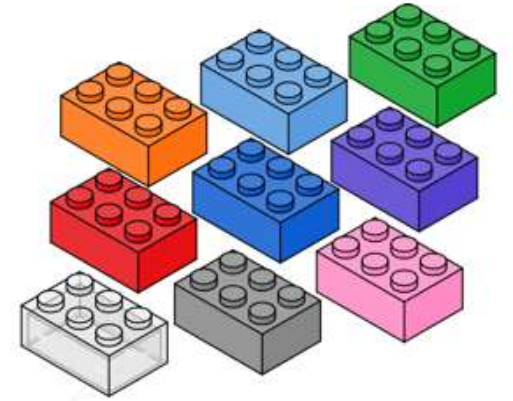
ou



Surface non attribuée :
« Monnaie d'échange »



Surface attribuée à une
fonction / un usage



CAPACITE TOTALE A CONSTRUIRE : 4 200 m²

TOTAL SURFACE HABITAT : 2 100 m²

Il reste 2 100 m² à attribuer

156 briques blanches

Chaque brique blanche coûte environ 25 000€ HT soit 30 000€ TTC

PARCOURS INTERIEUR

REAMENAGER LES LIEUX DE VIE DE MANIÈRE DOMESTIQUE



CHALLENGE

Session : MAI 2023 - NOVEMBRE 2023

10 étapes pour réaménager nos lieux de vie dans une logique domiciliaire



ATHOM
Académie de la transformation
de l'habitat & de l'offre médico-sociale

GroupeSOS
Seniors Reconnu d'utilité publique



PARCOURS CULTURE

AVOIR UNE APPROCHE GLOBALE POUR FAIRE EVOLUER LES PRATIQUES

Les Orientations pour nos Maisons du Grand Âge



Les idées spatiales à retenir pour vos projets architecturaux sont repérées

Complétez avec vos idées



Le challenge à résoudre pour rendre les établissements désirables

Des solutions clés avec les bonnes idées et les pièges



CHALLENGE

Session : NOVEMBRE 2022 - FÉVRIER 2023

10 semaines pour élargir les droits et libertés des habitants dans notre résidence

Pour télécharger la version PDF c'est par ici :



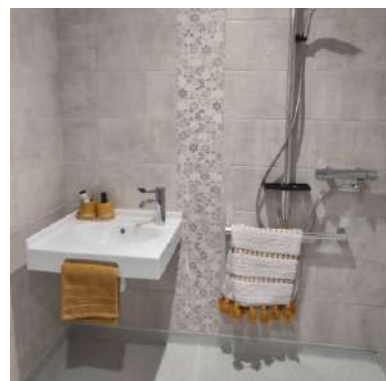
- DÉCOUVRIR** DE NOUVELLES MÉTHODOLOGIES
- FÉDÉRER** LES ÉQUIPES AUTOUR DE PROJETS QUI ONT DU SENS
- INITIER** LE CHANGEMENT DE CULTURE AU SEIN DES STRUCTURES
- AMÉLIORER** LA QUALITÉ DE VIE DES HABITANTS

Remplissez le questionnaire !



MOABI - UN NOUVEL ACTEUR DANS L'AGENCEMENT

... pour meubler, équiper, décorer dans une logique domiciliaire



Découvrir Moabi, c'est par ici !



RECHERCHE & PUBLICATIONS DE L'ATELIER AA

Quelques exemples de publication



Téléchargez librement toutes nos publications

**DES AUTORITES DE TUTELLE ET DE
TARIFICATION QUI **S'ENGAGENT** POUR
SOUTENIR ET ACCELERER LA TRANSFORMATION**



L'ARS Occitanie...

... lance une réflexion et une démarche pour l'EHPAD de demain

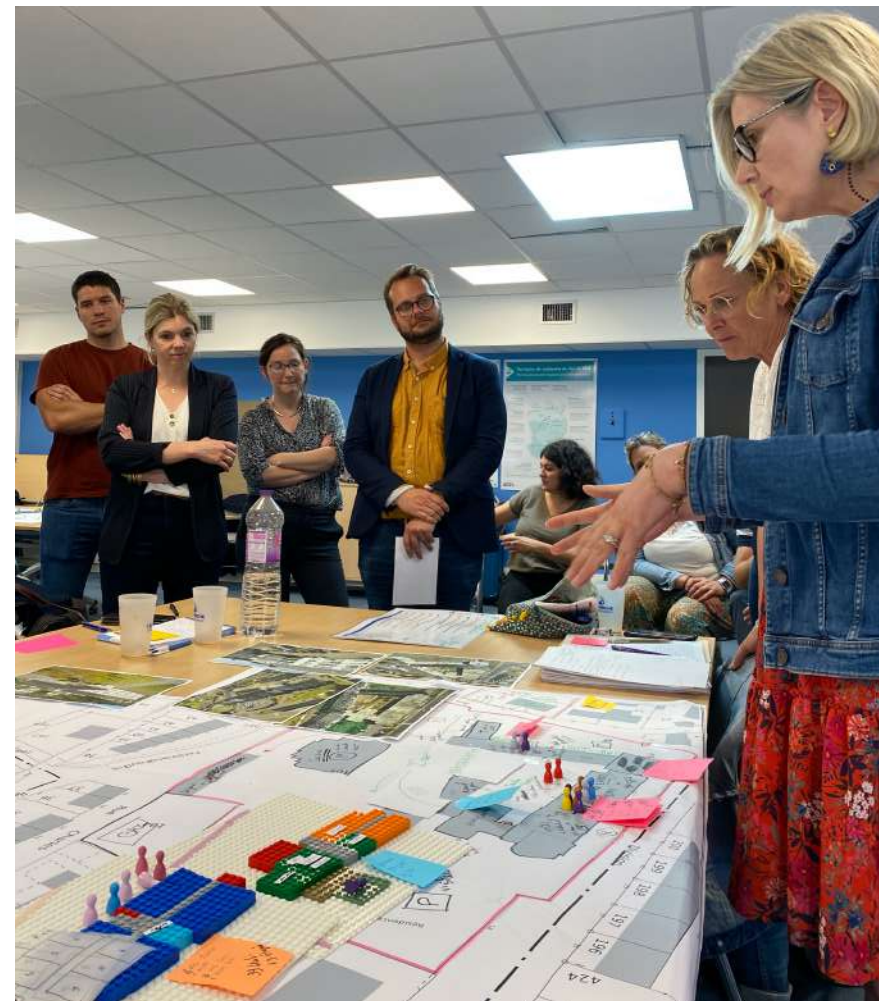


Nos souhaits pour l'EHPAD de demain



Le Département de la Manche...

... lance un parcours d'accompagnement pour les grands projets



Le Département de l'Isère...

... lance une action 360° d'accélération de la transformation de l'offre



L'Isère donne le sourire à ses directeurs d'EHPAD



Appel à Manifestation d'Intérêt (AMI) Transformation

Projets personnes âgées et/ou personnes en situation de handicap

pour « anticiper, innover et accompagner » en Isère

Cahier des charges 2023

Clôture des dépôts de projet : 15 février 2024