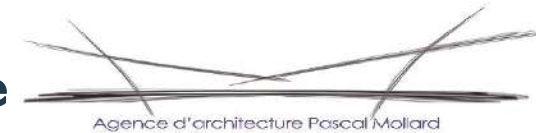


1987....Diplômé de l'Ecole d'Architecture de Grenoble

1989....Reprise d'une agence Grenobloise



1999....*Parution de l'arrêté d'avril 1999* – Point de départ d'une spécialisation de l'agence dans les projets du secteur de la santé

De 2002 à 2017.... Réalisation avec mon équipe – une dizaine de collaborateurs et collaboratrices - de nombreux projets médico sociaux et sanitaires.

Réalisation de quelques programmes chaque année

2018cession de l'agence d'architecture

Depuis 2018 je me consacre exclusivement au métier de programmiste.



Accueil Rdc

Secrétariat	017
Direction	019
Comptable	020
Cadre infirmier	021
Médecin	022
Psychologue	009
Animation	010
P.A.S.A.	002



Reconstruction de la résidence de l'Abbaye - Grenoble



Construction d'un service de SSR à Plougonven (29)



**Construction de l'Ehpad
Le Chant du Ravinson
St Georges de Commiers**

Pascal Mollard architecte - © Cédrine Tresca



Reconstruction du CH Michel Perret - Tullins

Pascal Mollard architecte - © Cédrine Tresca





**Reconstruction de l'Ehpad Clairefond
Romans sur Isère / Avec AIA**







Printemps 2012.....

Claudes Fages qui m'avait été présenté par Jean Menoud me parle d'un projet très innovant à Crolles porté par un groupe d'amis autour de Blandine et Xavier Prévost....**Un projet de maison** pour accueillir des personnes jeunes souffrant de difficultés au quotidien du fait de pathologies de type alzheimer, et ne pouvant plus rester chez eux.

Ils ont besoin d'un architecte car l'ARS et le CD sont ok pour lancer l'appel à projet.

Ouaaaahhhh ! Merci Jean ; Merci Claude

Je suis convoqué chez les Prévost.

....L'agence Mollard ! AH NON ! Ils ne savent faire que des Ehpad !!!.....C'est pas gagné !

Mais si Madame Prévost..... Faites-moi confiance !

Justement c'est parce que je fais beaucoup d'Ehpad que j'ai une bonne idée, je crois, de ce qu'il ne faut pas reproduire.

Je bosse mon dossier ; je veux à tout prix être de cette aventure. A moi de convaincre.

J'envoie ma proposition ... Quelques jours de grande inquiétude pour moi. Je sentais que cette rencontre serait déterminante... Aujourd'hui je mesure encore combien j'étais loin, très loin, de ce qu'elle m'apporterait.

Monsieur Mollard, le problème est simple. Pour les gens comme moi que la maladie a décidé d'embêter de façon bien précoce il existe aujourd'hui trois solutions :

Rester chez moi....Je ne VEUX PAS imposer ça à mon mari, à mes enfants

L'Ehpad....Mais l'Ehpad c'est pour les gens vieuxJe ne suis pas vieille....Et puis l'Ehpad....Aïe Aïe Aïe....

L'hôpital psychiatrique - Inutile de développer plus.

C'est une maison qu'il nous faut.

Vous prenez tout ce qui fait qu'on est bien ici tous ensemble ce soir – la cuisine ouverte, Sophie qui finit de préparer les gâteaux tout en étant avec nous, la table autour de laquelle nous sommes tous, le piano, les bouquins, la cheminée, les lumières du jardin, tout près, qu'on voit à travers la porte.....ma maison quoi!

Vous faites comme vous voulez, vous grossissez tout ça à la photocopieuse si vous voulez– c'est votre job, débrouillez vous - pour que 30 habitants puissent y vivre heureux, et vous faites la maison qu'on attend. Alors Compris ?

Petit moment de flottement.....

le plan du salon de Blandine et Xavier X 30 à la photocopieuse... Ça risque quand même de pas être si simple...

Mais comme dit Blandine c'est mon job. Elle a tellement raison !

Alors, on y va ?..... Je programme la photocopieuse sur X 30 ?

Mais bien sûr qu'on y va !!!!!

Alors OK ! Pascal, ce sera vous.... Ce sera toi.... Mais attention ! Pas droit à l'erreur !

YYYYEEEESSSS ! Merci Blandine, Merci Xavier, Merci à tous ! Et Vive l'aventure

On démarre quand ? Demain ?....

Mardi.

Mardi 1 mai 2012 – Jour 1 de l'aventure du projet architectural des maisons de Crolles !

Première rencontre de travail : Poser les fondamentaux

- Une réflexion menée par **une équipe** : l'association **AMA DIEM** avec la présence de Nicole Poirier et toute l'expérience de CARPE DIEM.
- **Penser ensemble UNE MAISON** et trouver les solutions pour qu'elle se réalise (terrain, construction, financement, gestion....)
- S'obliger à **changer de regard**, à penser autrement, à sortir de nos zones de confort, de nos certitudes
- S'autoriser à **casser les codes**, s'autoriser **le doute**
- **Changer de vocabulaire** : faire la chasse systématique à toute référence institutionnelle dans les terminologies employées au profit de l'univers domiciliaire et familial.

..Blandine veillait au grain et attention à celui ou celle qui parlait de patient, d'établissement, de service ou d'unité...il me semble même que nous avons constitué **une cagnotte à chaque gros mot**, partagée ensuite dans un moment festif comme il y en eut tant...

S'entendre sur l'ADN du projet

...chacun doit **se sentir chez lui** où qu'il se trouve dans la maison, et non uniquement lorsqu'il se trouve dans sa chambre

...chacun doit pouvoir, comme chez soi, s'isoler un instant, se retirer momentanément dans des espaces prévus pour...et puis pouvoir retrouver tout le monde en faisant le tour de la maison...

... **la notion de coin** est très importante. Ces lieux, nombreux devront permettre à chacun de trouver une réponse à ses attentes.

...les habitants de la maison n'ont pas besoin d'être surveillés... ils sont **libres d'aller et venir**

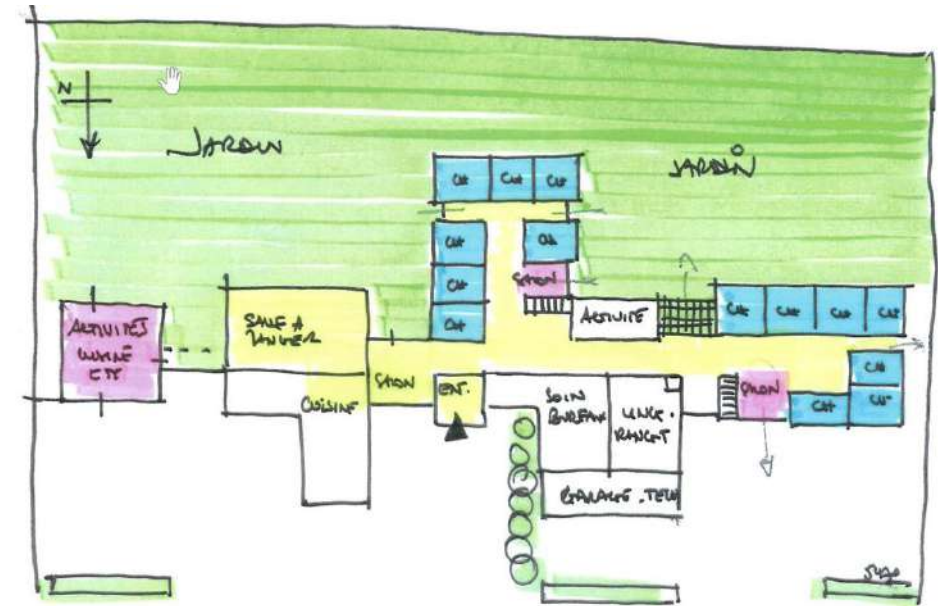
...les amis, la famille, ne viennent pas en visite, mais pour **vivre un moment naturel, simple, au cours duquel on fait des choses ensemble...**

La cuisine est le cœur de la maison. Elle sera ouverte et accessible à tous. Elle devra donner directement sur l'entrée de la maison.

L'ascenseur, s'il y en a un, doit être caché. **Les escaliers doivent être visibles et ouverts.**

Attention à ne pas traiter les locaux à l'identique selon leur fonction : dans une maison, on n'a jamais (ou très rarement) deux chambres identiques, ou deux coins identiques....**Le projet devra se caractériser par une recherche fine de singularisation de tous les espaces qui le composeront.**

Expérimentations progressives par des représentations graphiques...le terrain n'est pas connu



Débats sur les usages et les besoins sur la base de schémas typologiques à l'échelle



Des idées de ce que Ama Diem ne doit pas être !

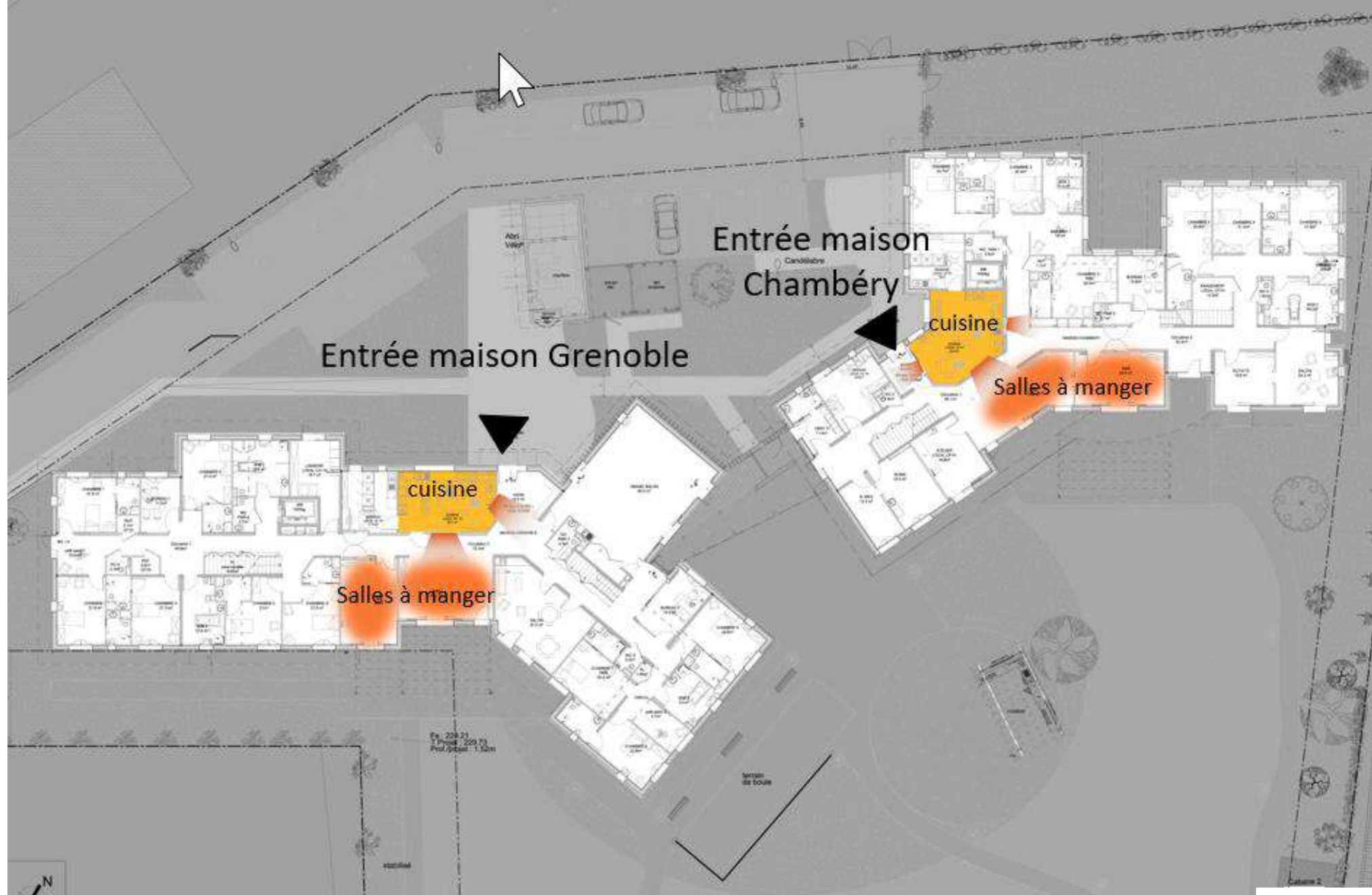


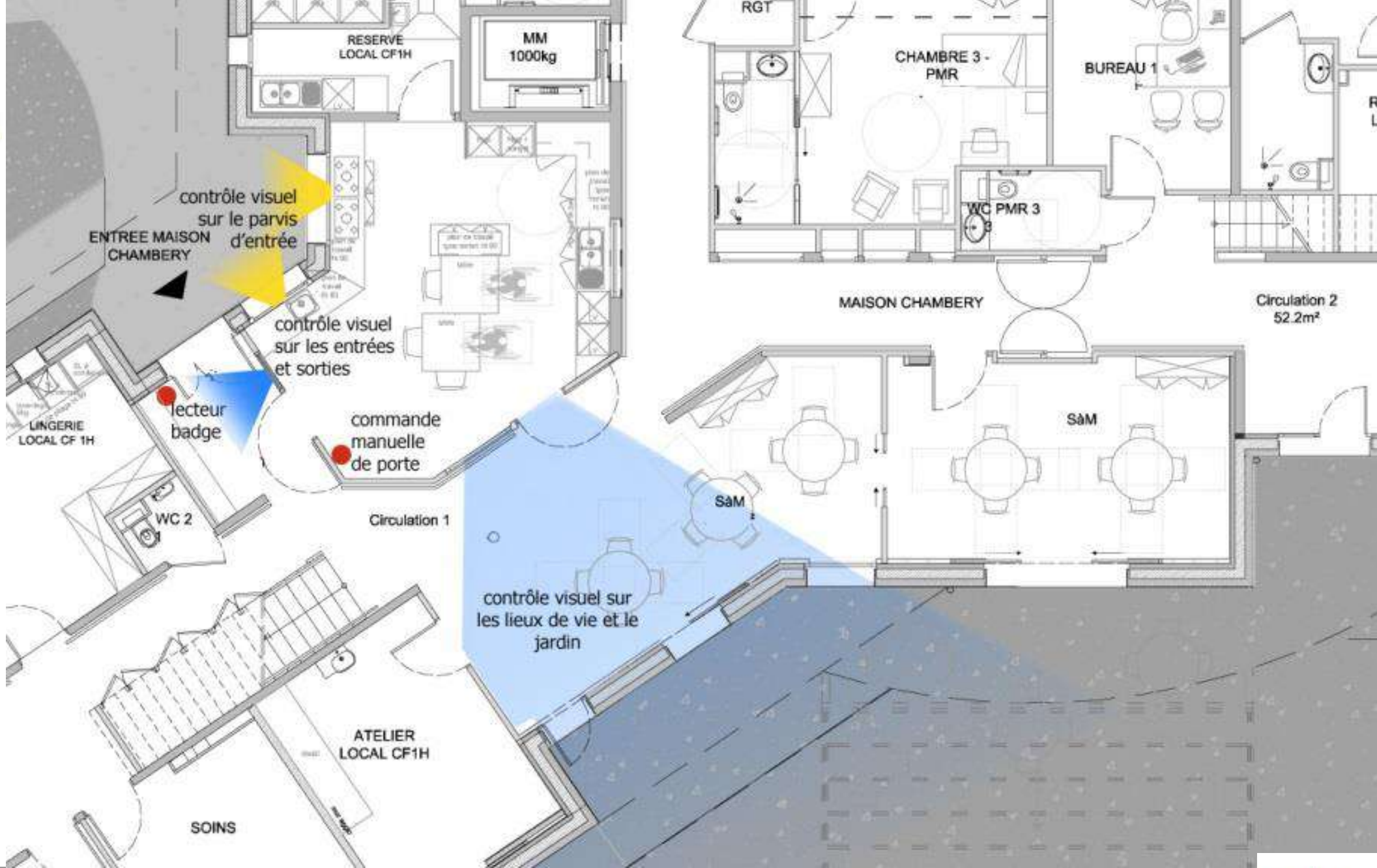
Illustration (seulement) des multiples possibilités d'aménagement et de décoration à « caractère familial » mais fonctionnel

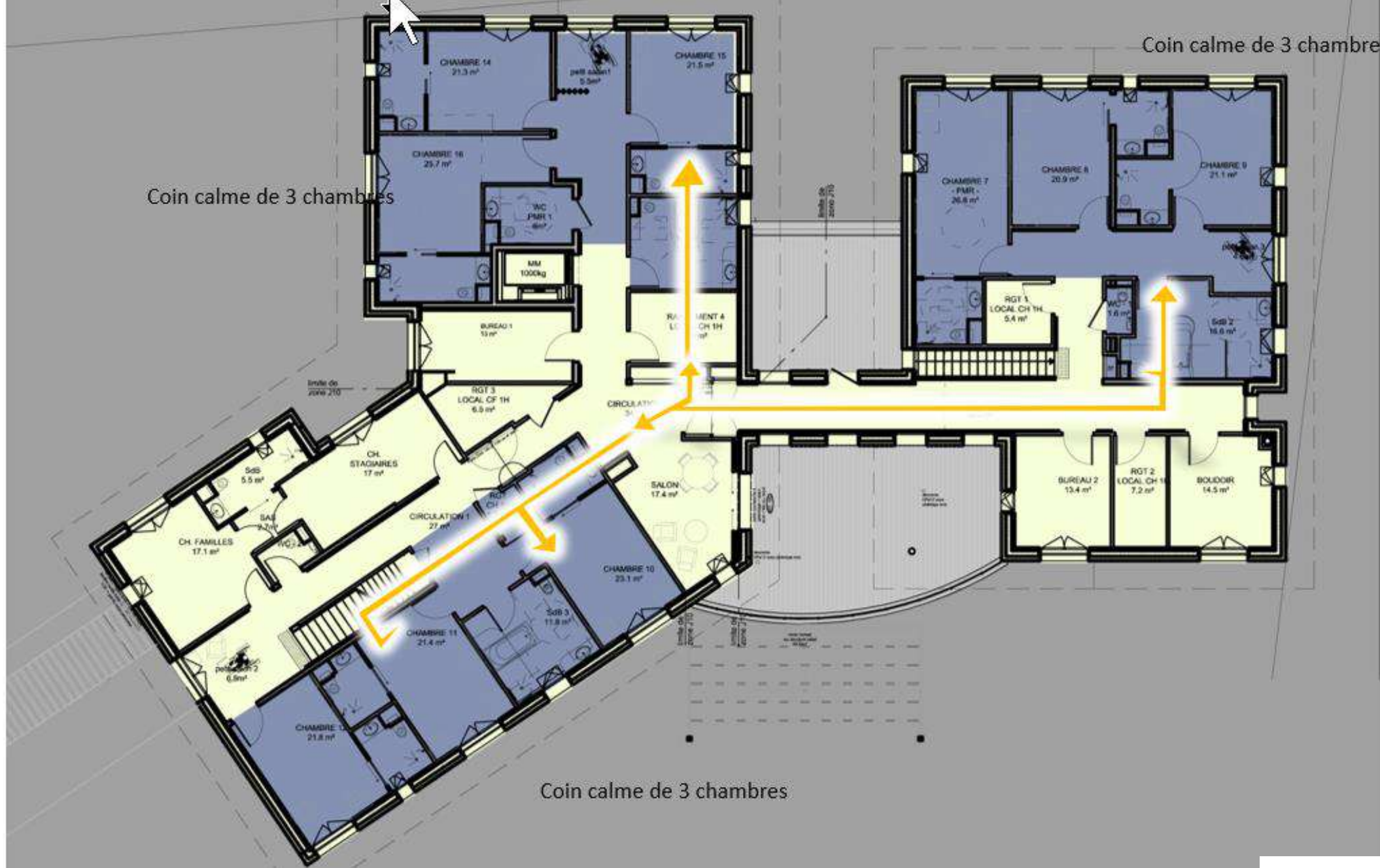


Le terrain est connu...Une maison de 30 habitants devient deux maisons de 15 habitants











Salles de bains communes

Salles d'eau des chambres

Les locaux complémentaires :

- Bureaux
- Vestiaires
- Rangements
- Soins
- Buanderies et atelier







Pascal Mollard architecte - © Cédrine Tresca



Pascal Mollard architecte - © Cédrine Tresca



Pascal Mollard architecte - © Cédrine Tresca



Pascal Mollard architecte - © Cédrine Tresca



Pascal Mollard architecte - © Cédrine Tresca



Pascal Mollard architecte - © Cédrine Tresca



Pascal Mollard architecte - © Cédrine Tresca



Pascal Mollard architecte - © Cédrine Tresca



Pascal Mollard architecte - © Cédrine Tresca



Pascal Mollard architecte - © Cédrine Tresca

Au pied des arcs en ciel se trouve parfois un trésor !







Construction d'un nouveau quartier d'habitation et de services innovants pour les aînés à Bohars



Philippe Geluck

► Une évolution de l'offre pour prendre en charge la « grande dépendance », le handicap et les maladies neurodégénératives dans une logique DOMICILIAIRE et de PARCOURS

Un site unique de près 45000m² rassemblant les 404 lits et places aujourd'hui éclatés sur 3 sites.



Rester à Domicile

- Accueil de jour (12)
- Centre de ressource territorial – prévention
- Alternative à l'EHPAD (40) – en cours d'analyse
- Hébergement temporaire – en cours d'analyse

Etablissement

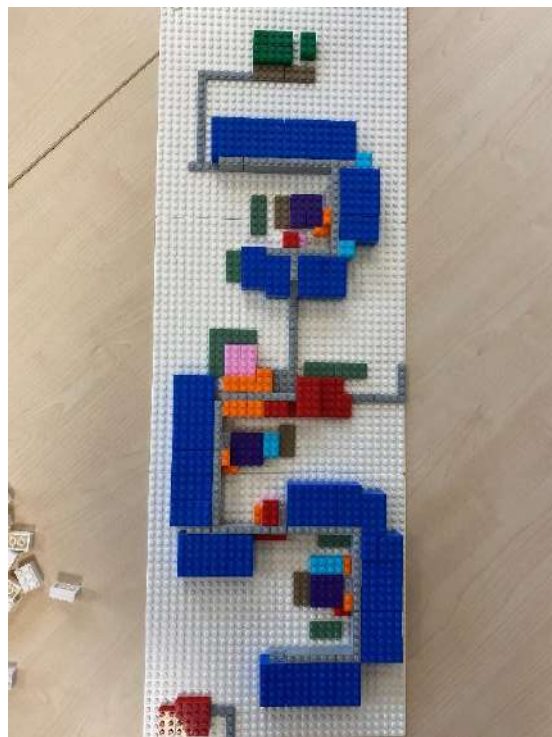
« Grande dépendance - PH – Maladies neurodégénératives »

- Unité personnes handicapées vieillissantes (12)
- Hébergement permanent
- Unité de Soins de Longue Durée

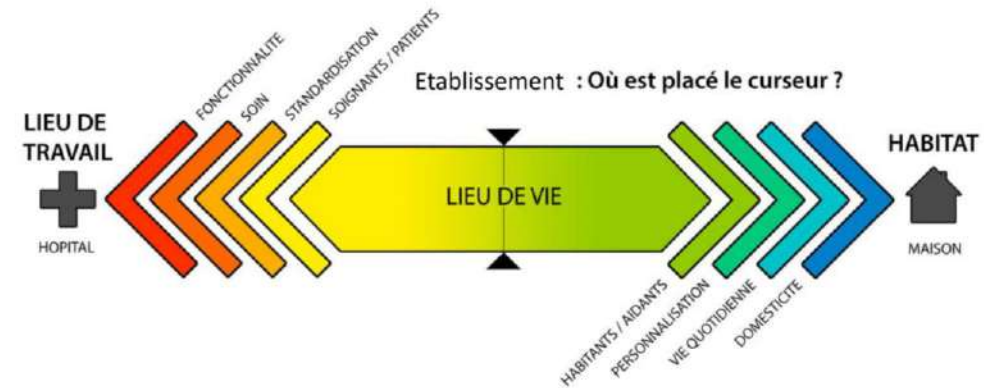
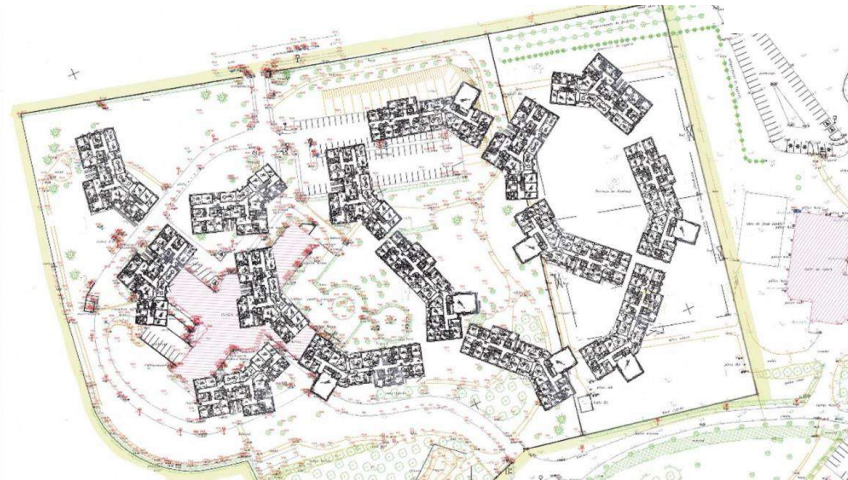
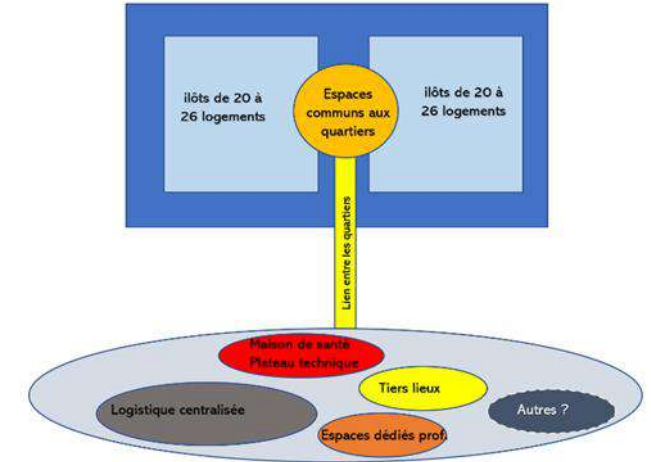
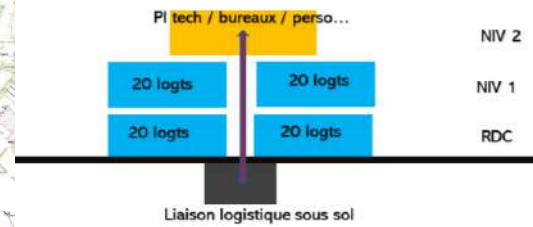
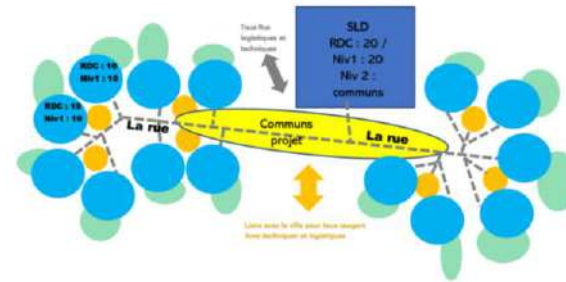
Passer de l'EHPAD hospitalier (lieu de soin) à l'EHPAD lieu de vie « ouvert » tout en permettant une haute médicalisation. Faire du secteur médico-social d'un CHU un secteur à haute valeur ajoutée reconnu, lisible sur un territoire et attractif pour les professionnels.

Validation du schéma directeur en 2021

D'abord, tester des hypothèses : l'Atelier LEGO avec Fany et son équipe



Proposer, dessiner, débattre, critiquer, s'interroger, aller plus loin encore, toujours plus loin... Toujours ensemble



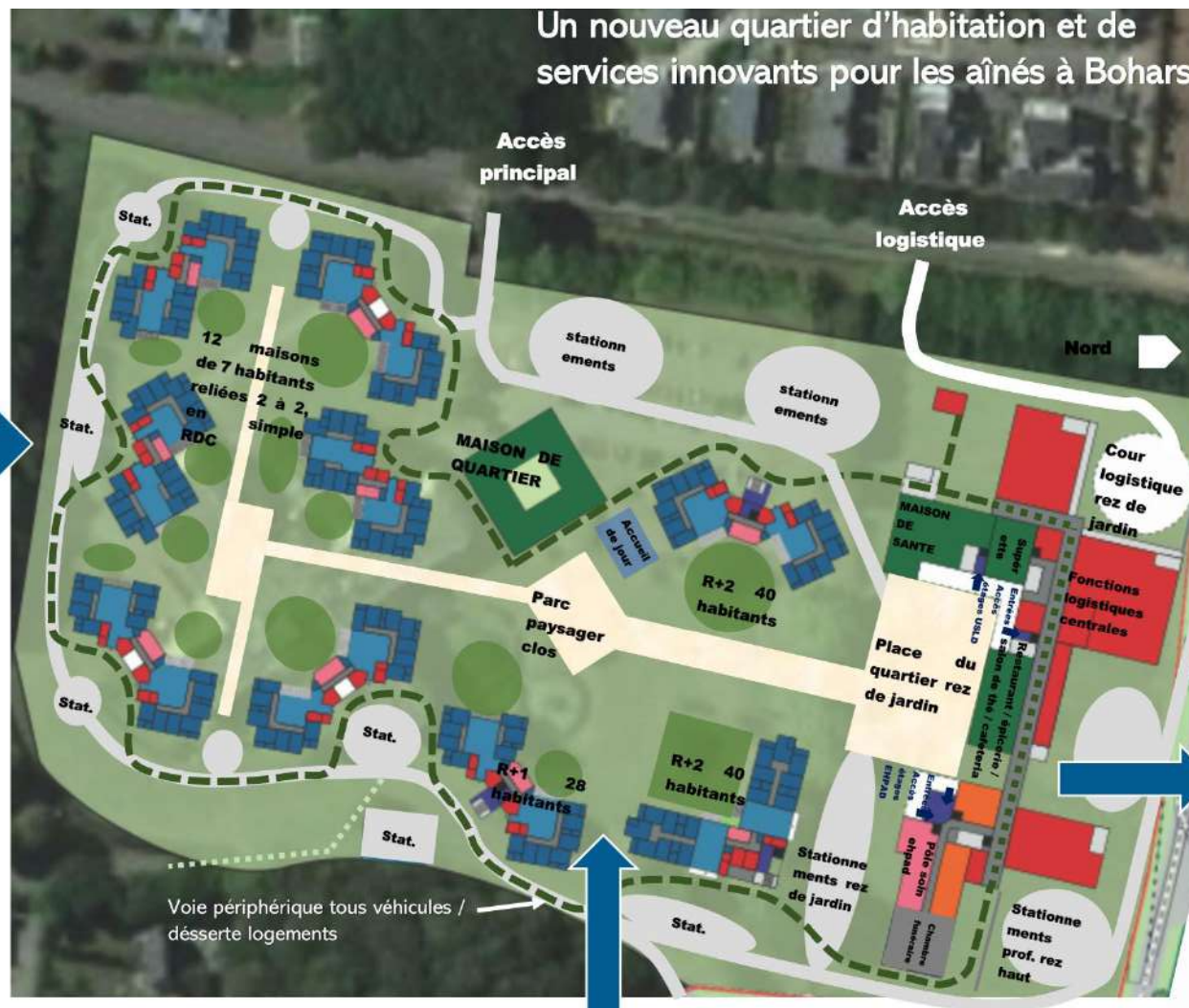
Charras, K. & Cérèse, F. (2017). Être chez-soi en EHPAD : domestiquer l'institution. *Gérontologie et Société*, 39 (1)

Petit à petit sentir que le projet qui se dessinait sur le papier commençait à ressembler à celui que nous voulions tous



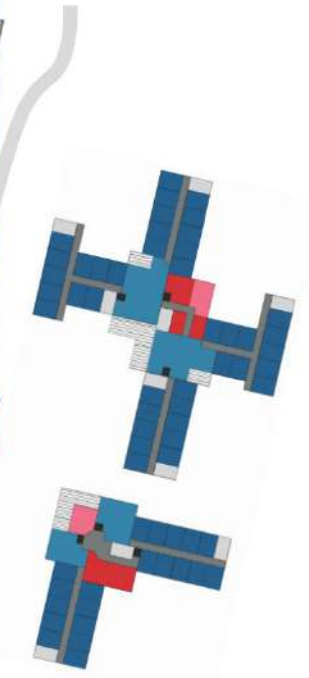
Pour aboutir au programme d'un nouveau quartier innovant

Un Habitat individuel « maisons »



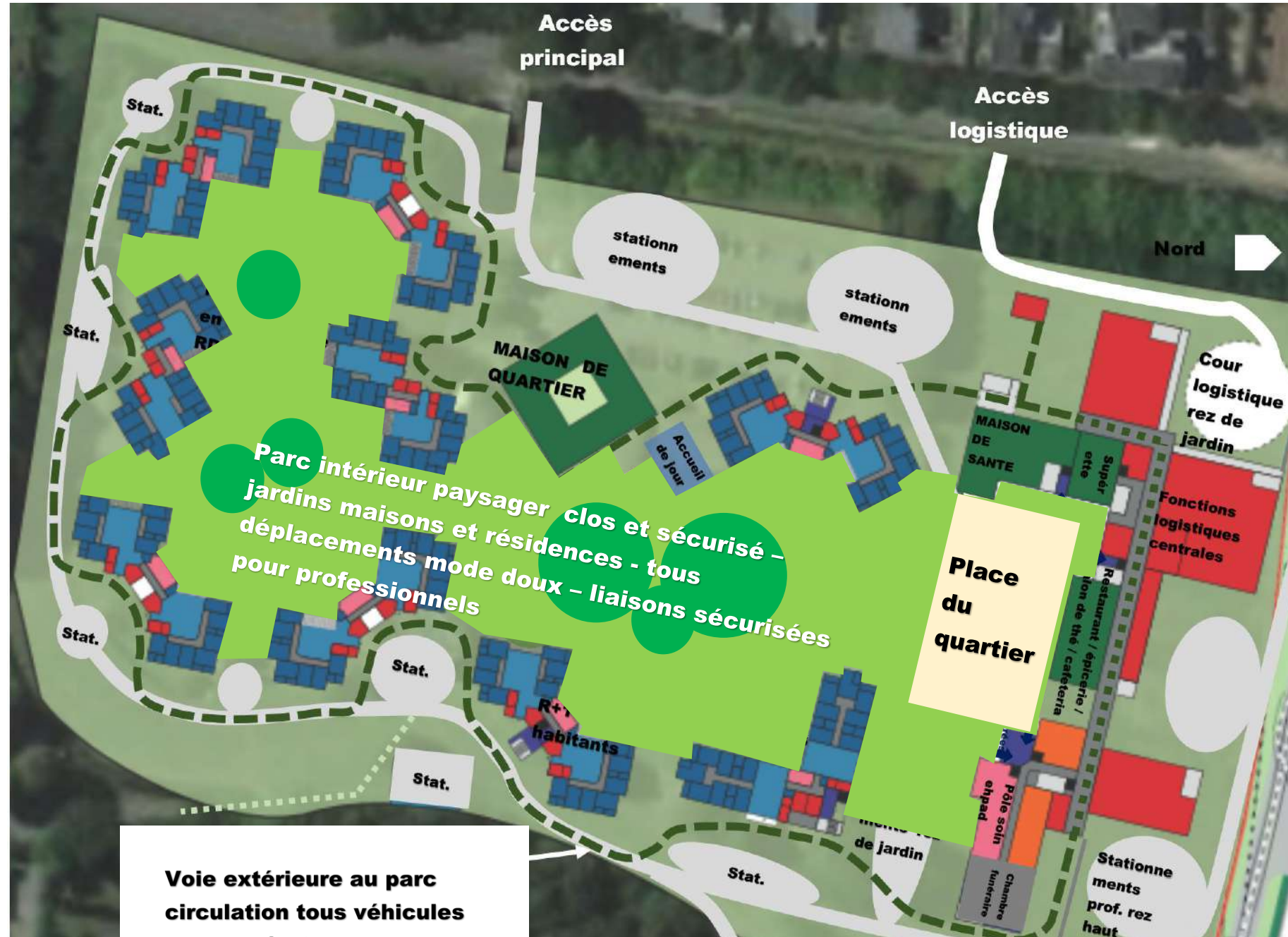
Un Habitat intermédiaire « Résidence »

Un habitat «Immeuble »



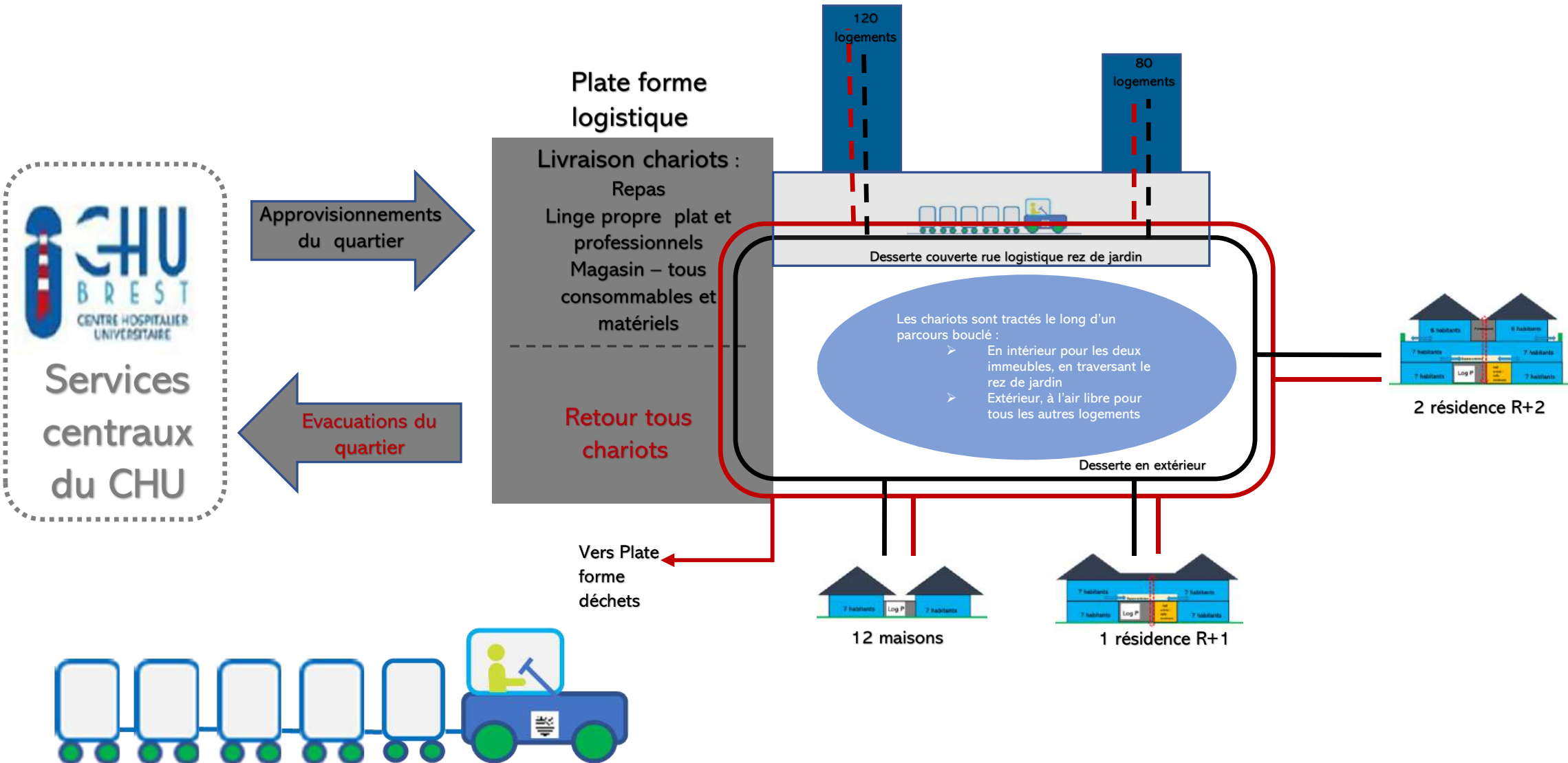
Chaque logement est accessible par une voie périphérique libre d'accès à tous les usagers : la rue du quartier

Chaque logement bénéficie d'un accès sur un parc intérieur paysager accessible clos et sécurisé. Ce parc donne accès à l'ensemble des espaces communs au quartier (maison du quartier, maison de santé, restaurant ...)



Voie extérieure au parc circulation tous véhicules

Une desserte logistique des logements par l'extérieur



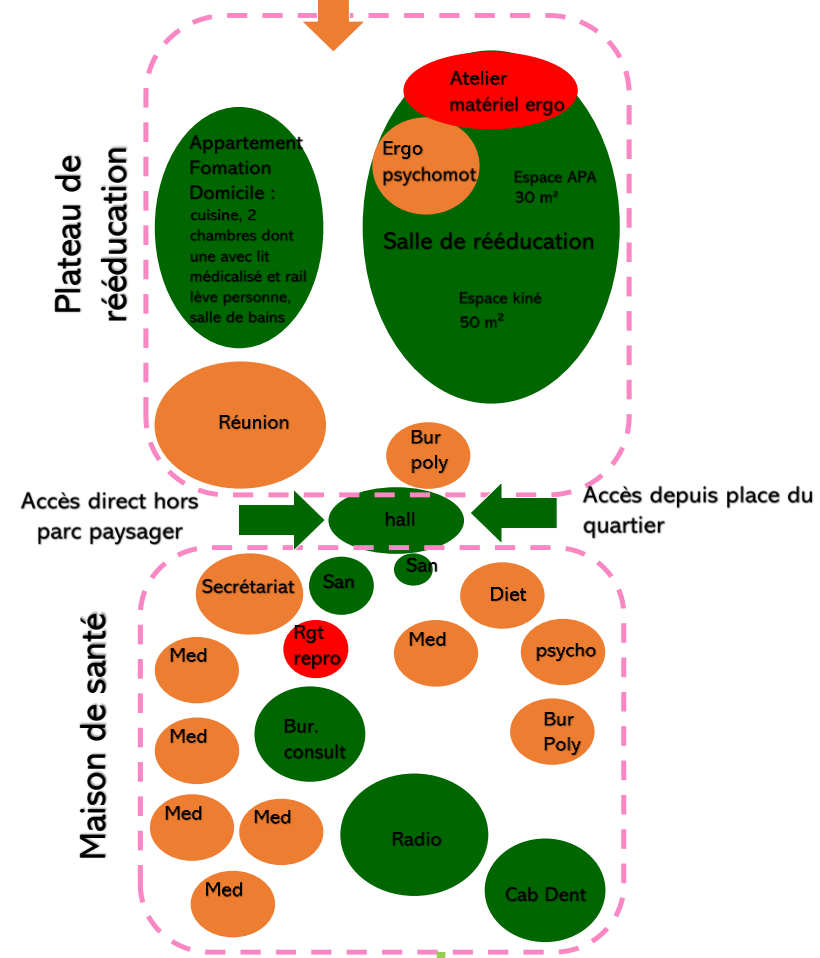
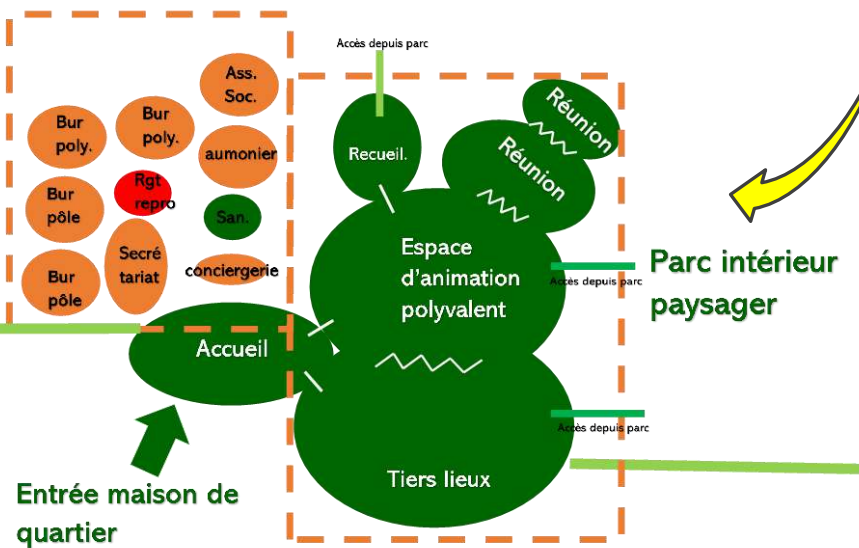
La maison du quartier



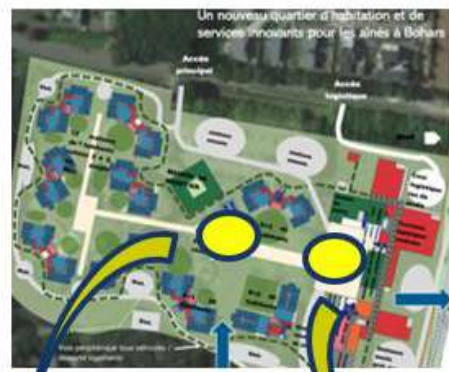
La maison de santé

Accès direct depuis rue logistique pour professionnels et habitants accompagnés

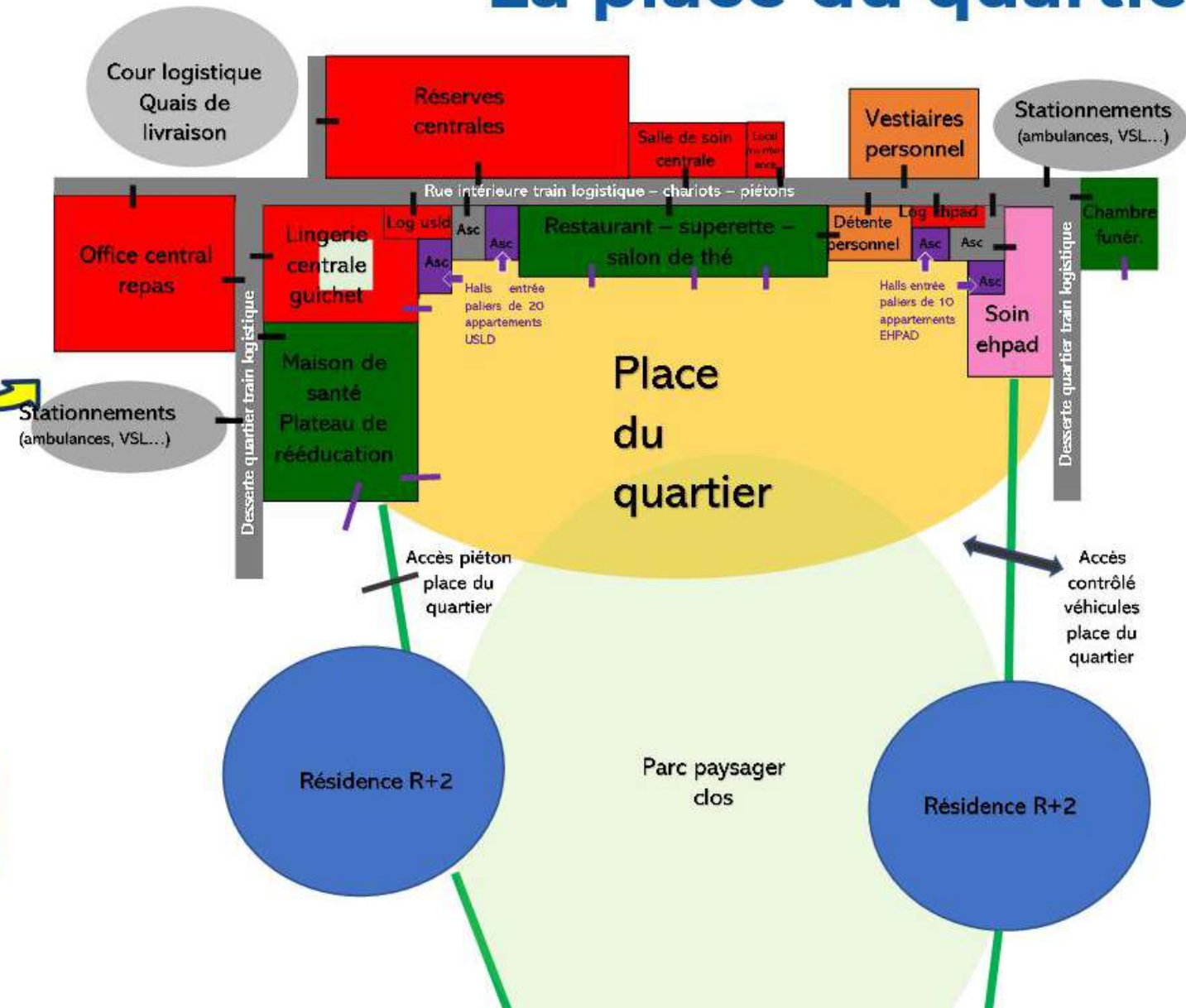
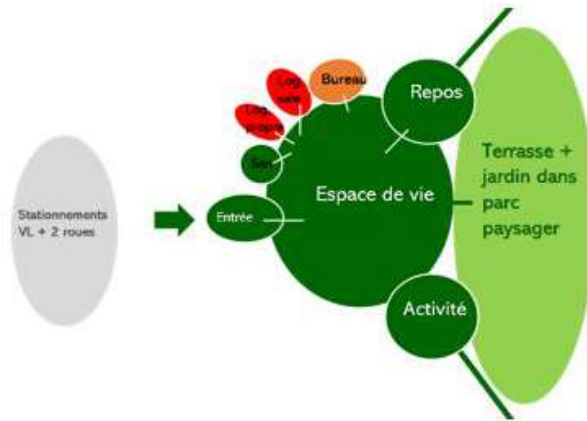
Réserve fauteuils proche atelier ergo



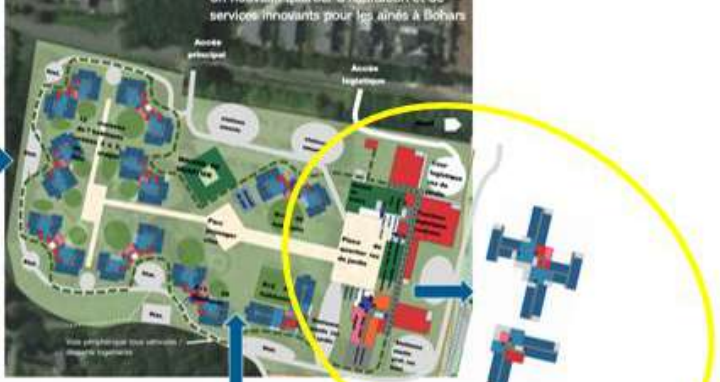
La place du quartier



L'accueil de jour

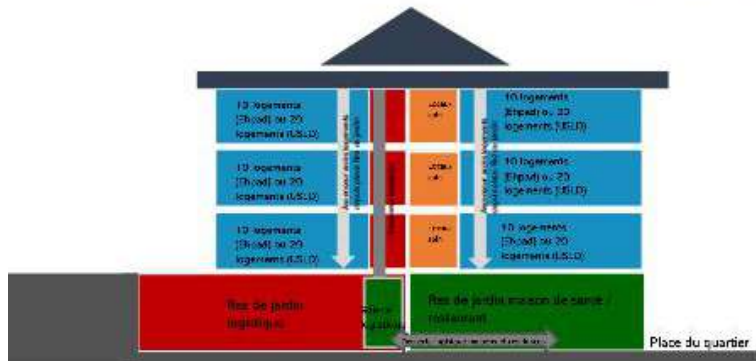


Un Habitat individuel « maisons »



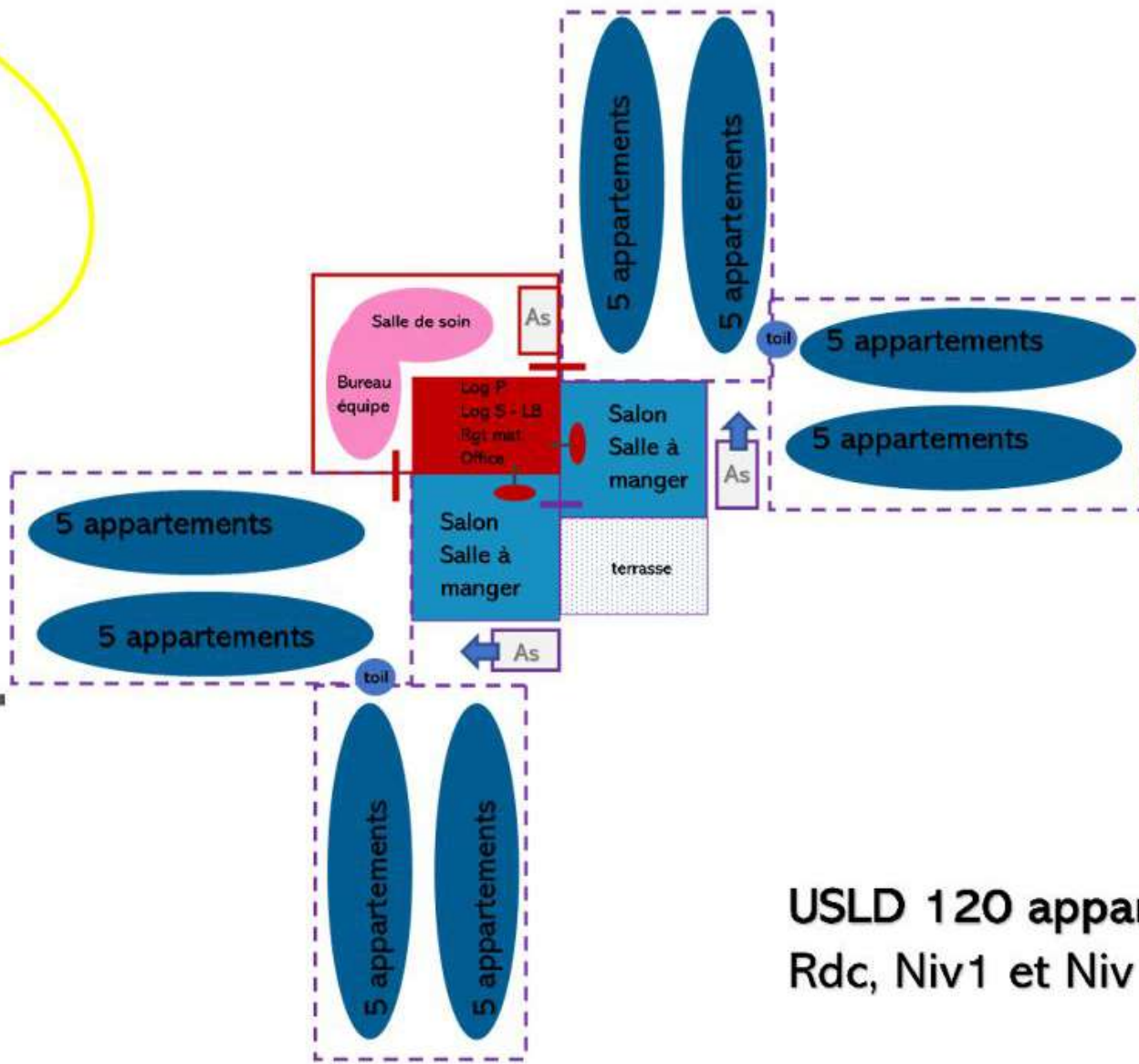
Un Habitat intermédiaire « Résidence »

Un habitat « Immeuble »

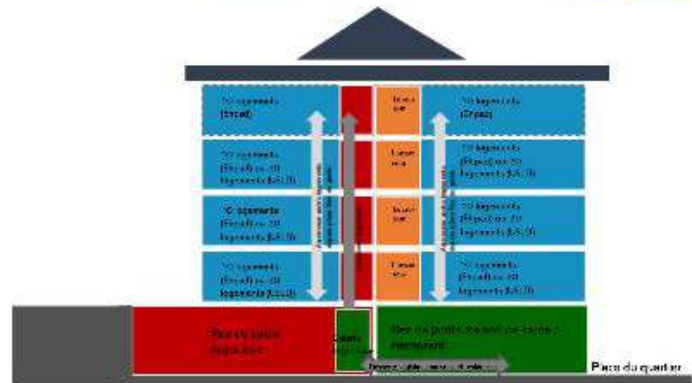


Un immeuble de 120 logements (Usld) sur un rez de jardin comprenant :

- **La plate-forme logistique au Nord desservie par la cour logistique**
- **Les espaces ouverts à tous sur la place du quartier au Sud**

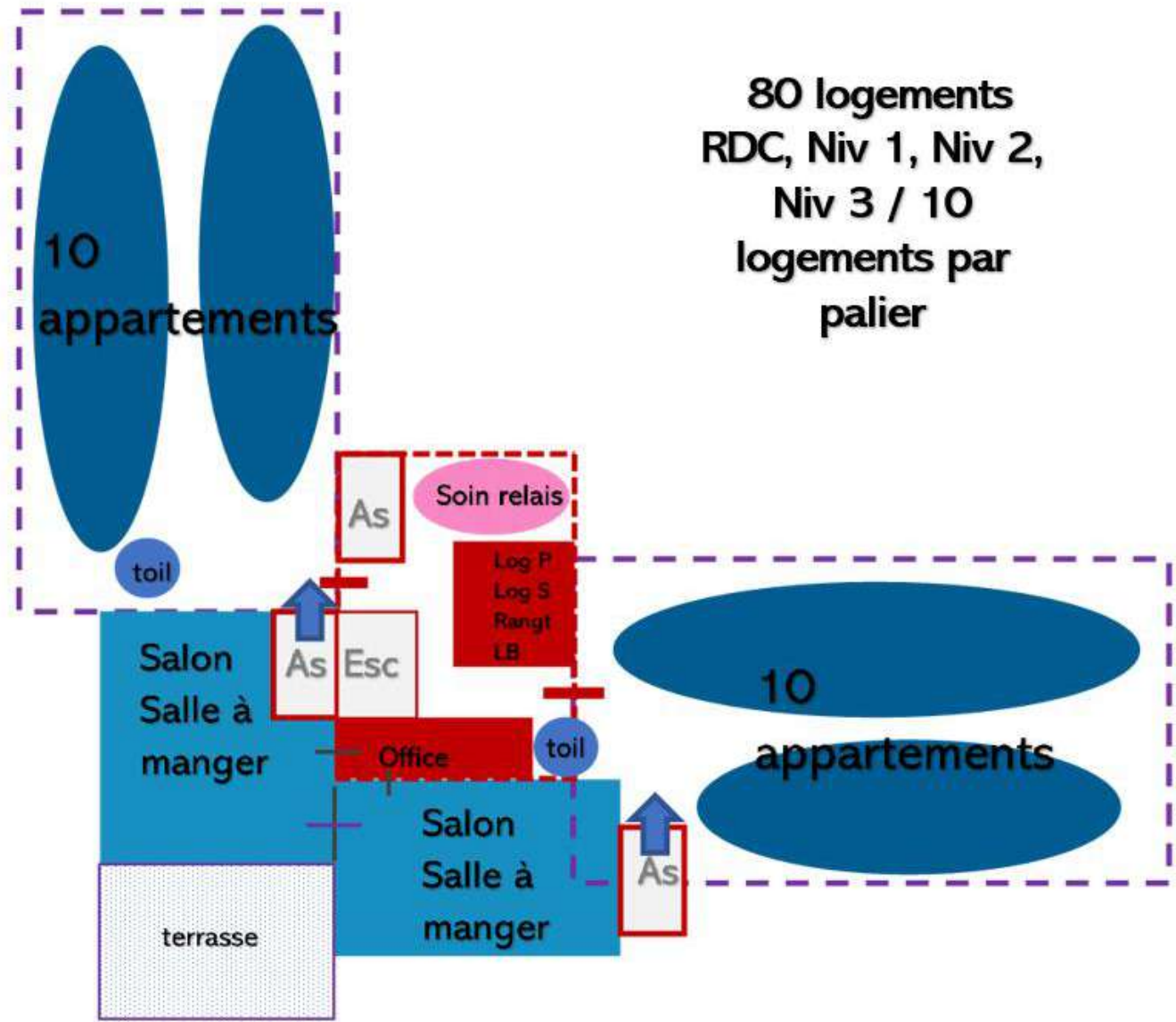


USLD 120 appartements
Rdc, Niv1 et Niv 2

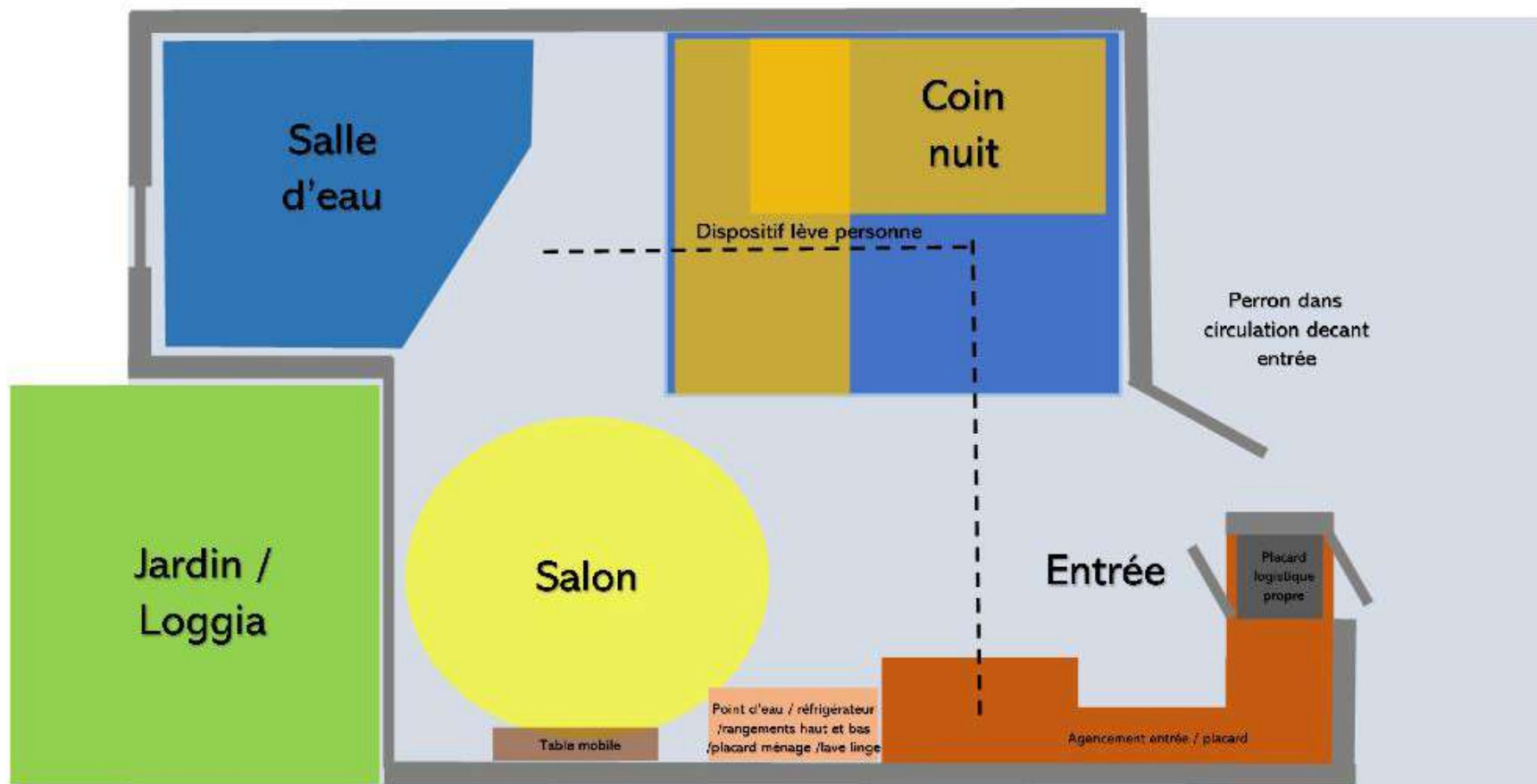


Un immeuble de 80 logements (Ehpad) sur un rez de jardin comprenant :

- La plate-forme logistique au Nord desservie par la cour logistique
- Les espaces ouverts à tous sur la place du quartier au Sud



25 m²
avec
loggia
ou
jardin



1 accueil de jour de 12 places

12 maisons de 7 chambres chacune

1 résidence R+1 accueillant 4 appartements de 7 chambres

2 résidence R+2 accueillant chacune 6 appartements de 6 et 7 chambres

Un immeuble d'habitation de 80 appartements de 25 m²

Un immeuble d'habitation de 120 appartements de 25 m²

Avec distribution d'oxygène

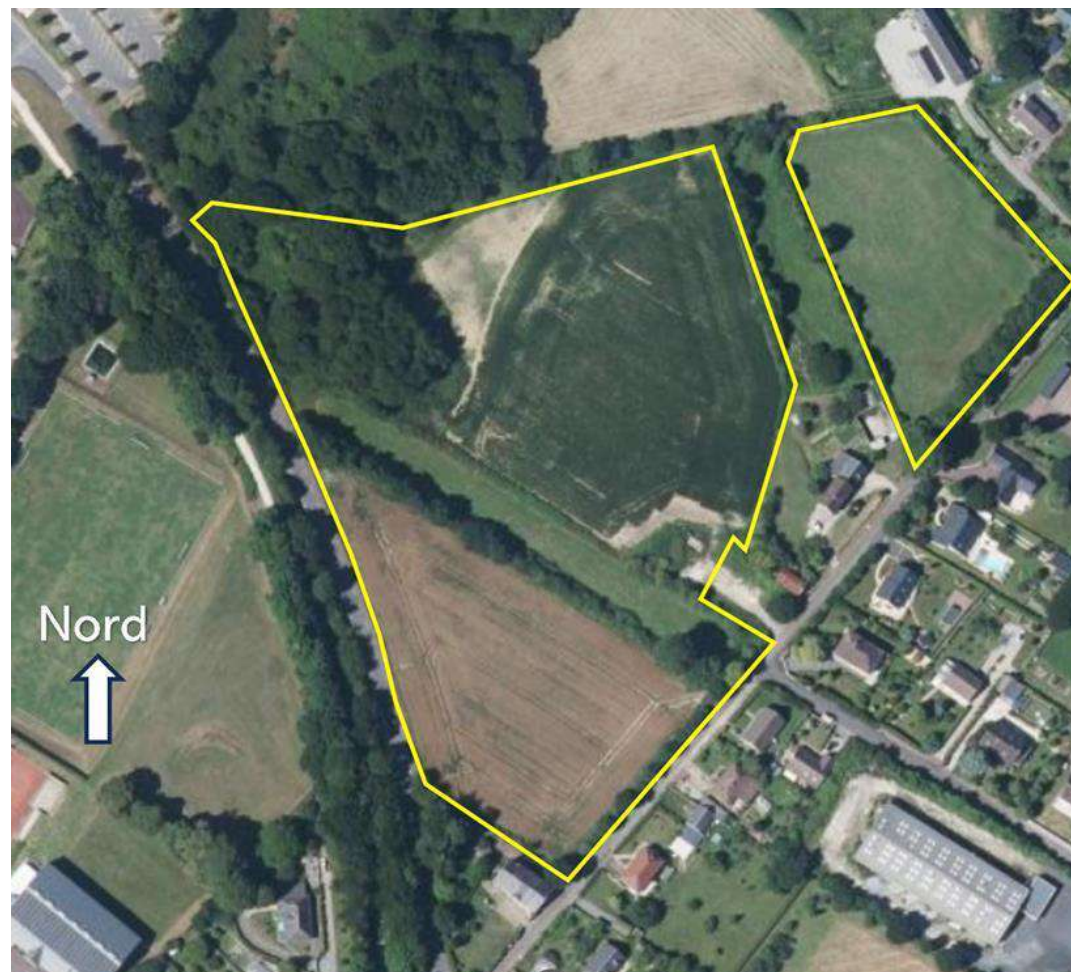
21 450 m² construits, soit 53 m² par habitant dont 45% privatifs

soit une optimisation d'environ 2800 m² par rapport à un Ehpad neuf « ordinaire » dans lequel la surface privative représente 30% de la surface totale seulement.

(ref Ehpad hospitalier Clairefonds – Romans sur Isère – 252 résidents – chambres de 20 m²)

Ehpad Anaïs de Gourcy – Périers - La Haye du Puits (50)

Construction d'un nouveau quartier sur le Site des Aubépines



62 logements

6 maisons de 7
logements de 27 m²

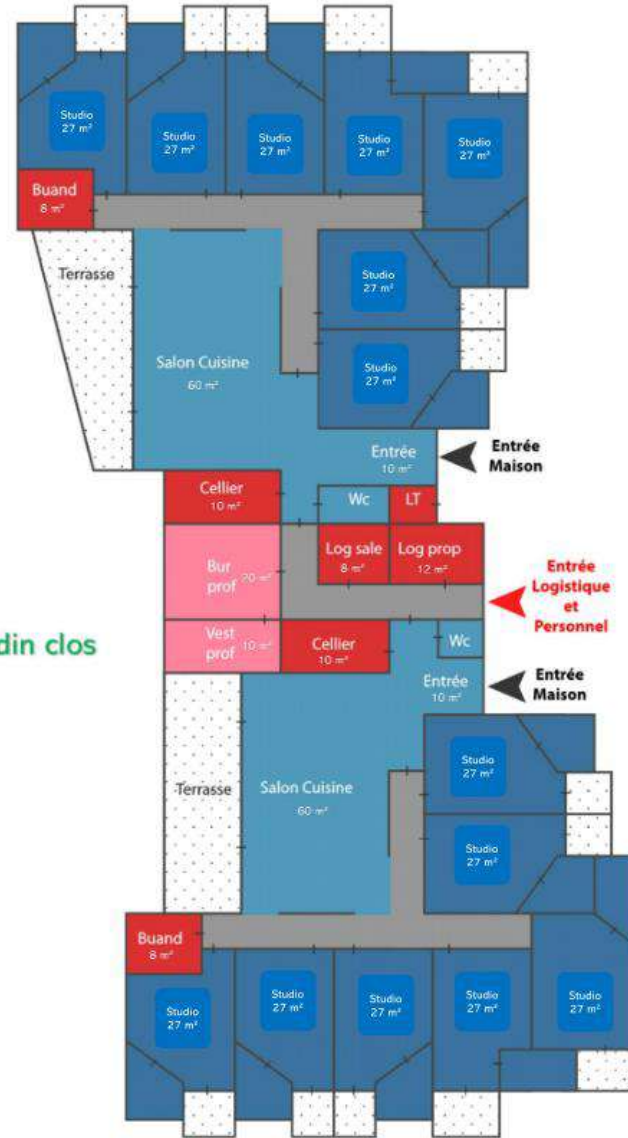
1 résidence de 20
logements :

12 T 1 de 35 m² et
8 T 2 de 45 m²

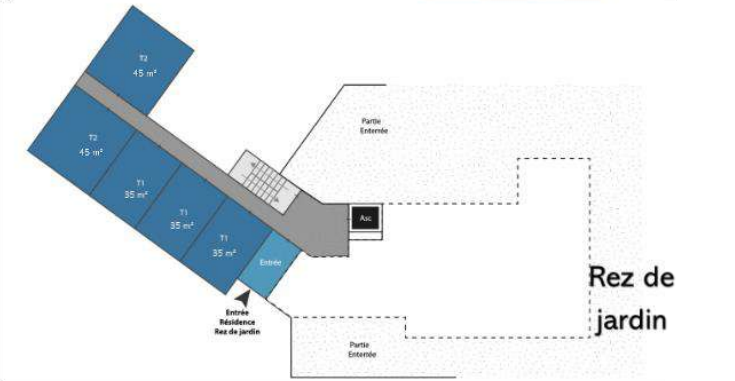
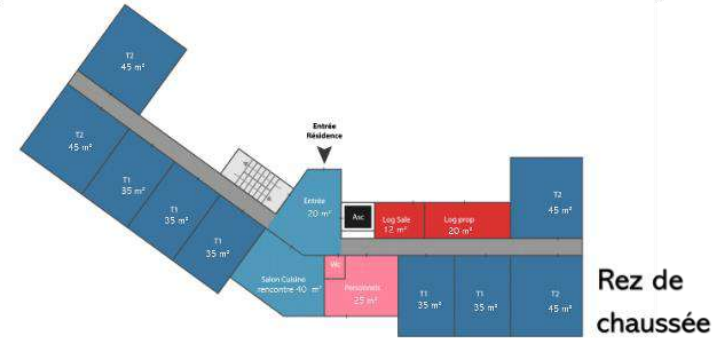
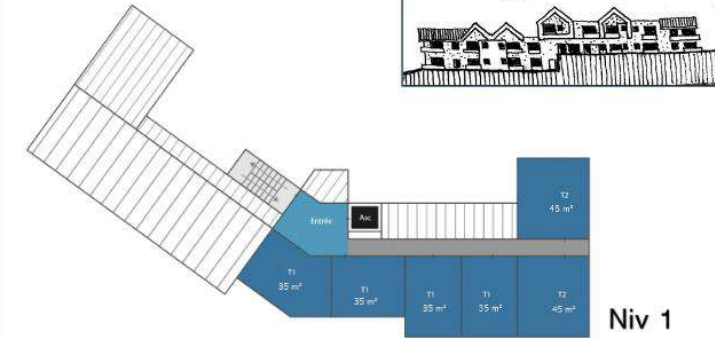
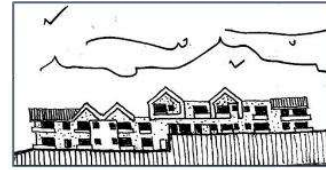


Schéma 2

Schéma 1



La résidence



Programme Architectural - Assistance à l'acte d'ouvrage
 Pascal Mellard, Architecte Programmiste - www.emgconseils.fr

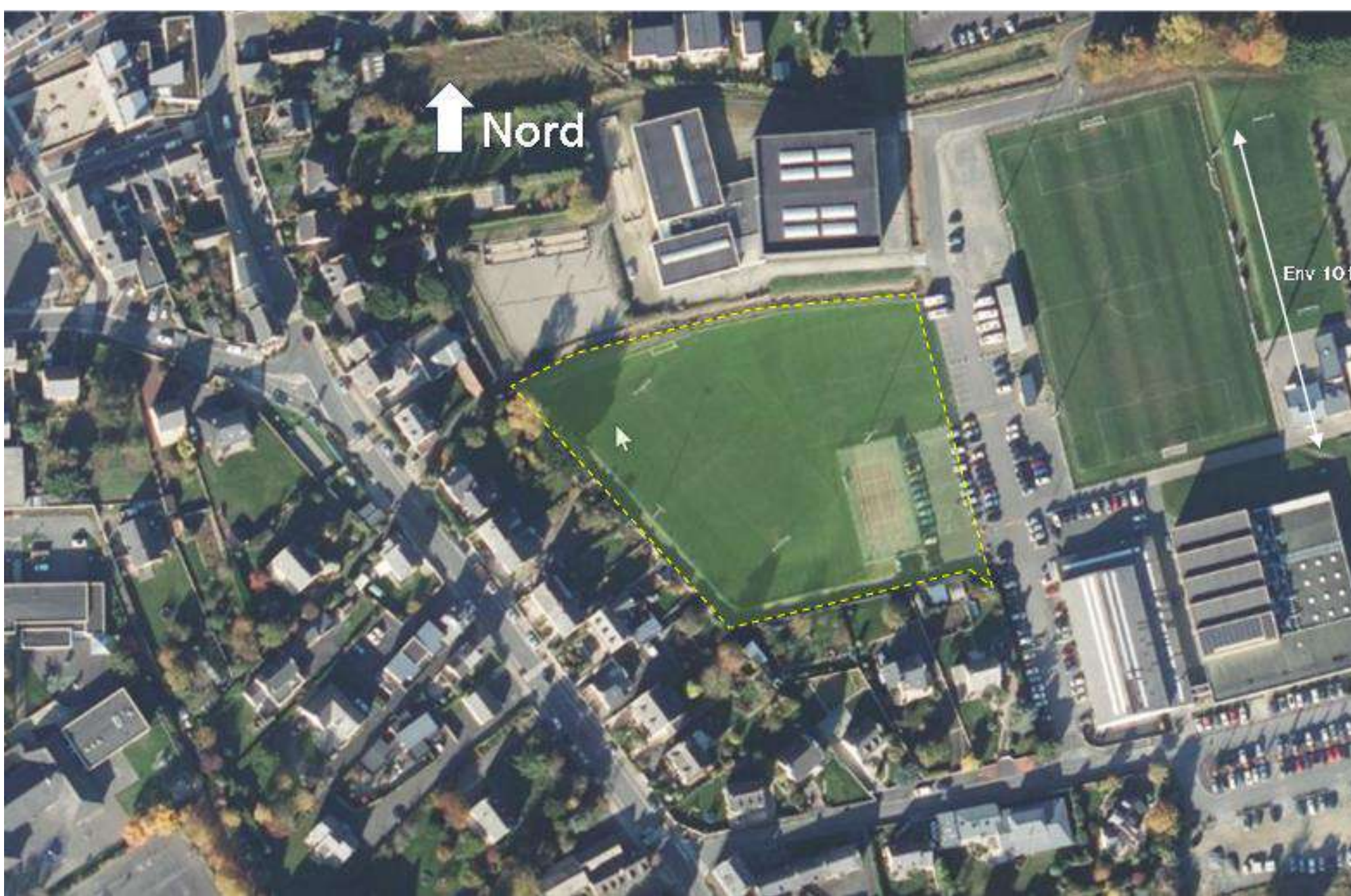


Construction des maisons d'Yffiniac

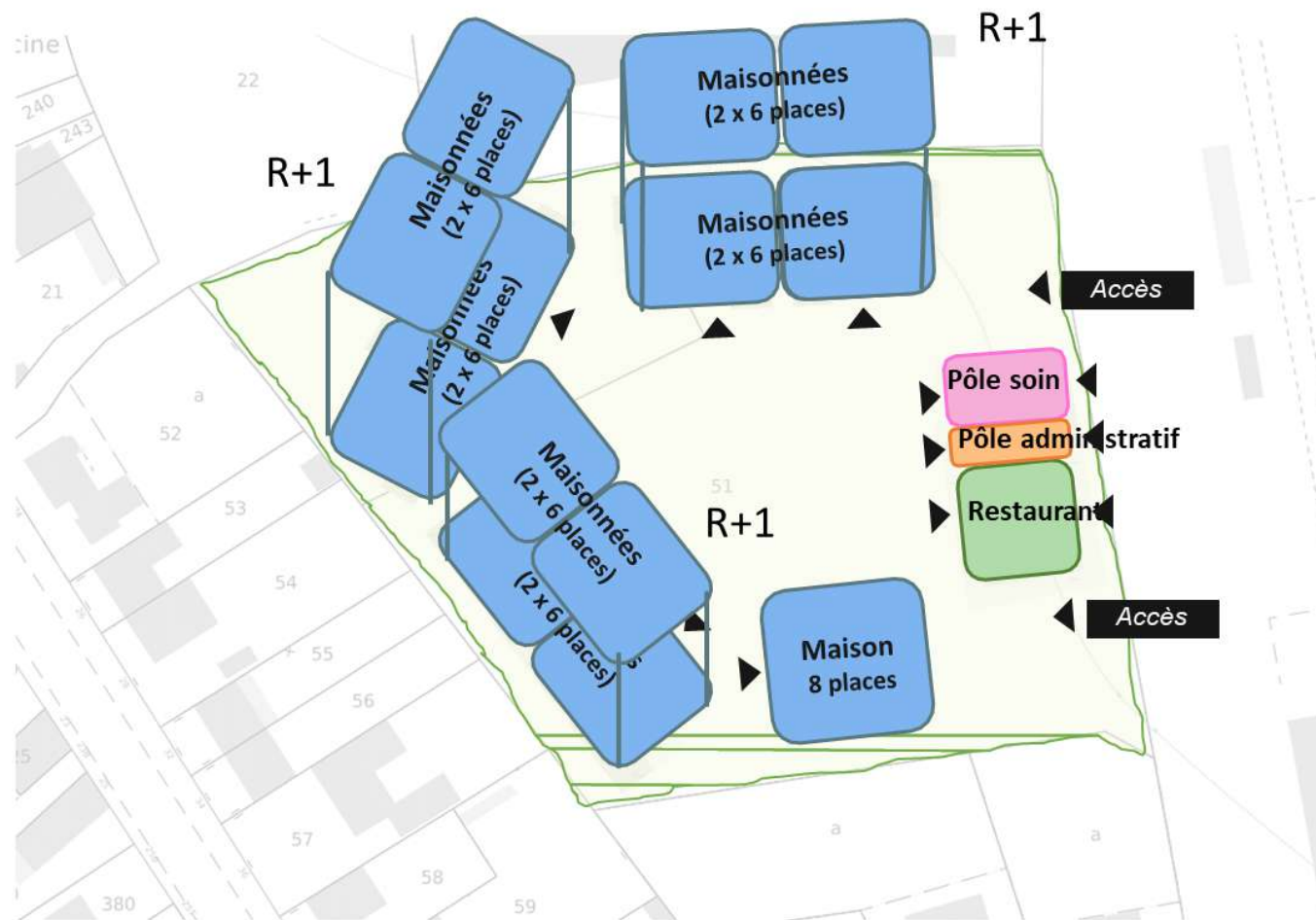
Un nouveau quartier au cœur du la ville d'Yffiniac destiné à accueillir des habitants âgés souffrant de pathologies de type Alzheimer

Présentation de l'organisation





LES GRANDES ORIENTATIONS



RDC :

✓3 maisonnées de
2 x 6 personnes

✓1 maisonnées de
8 personnes

R+1 :

✓3 maisonnées de
2 x 6 personnes

habitants

80 studios

ESPACE COMMUNS (PUBLICS)

ESPACE DE SOIN

ESPACE SEMI-PRIVÉS

ESPACE TECHNIQUES

ACCÈS

ESPACE COLLECTIFS

ESPACE PROFESSIONNELS

ESPACE PRIVÉS

CIRCULATIONS

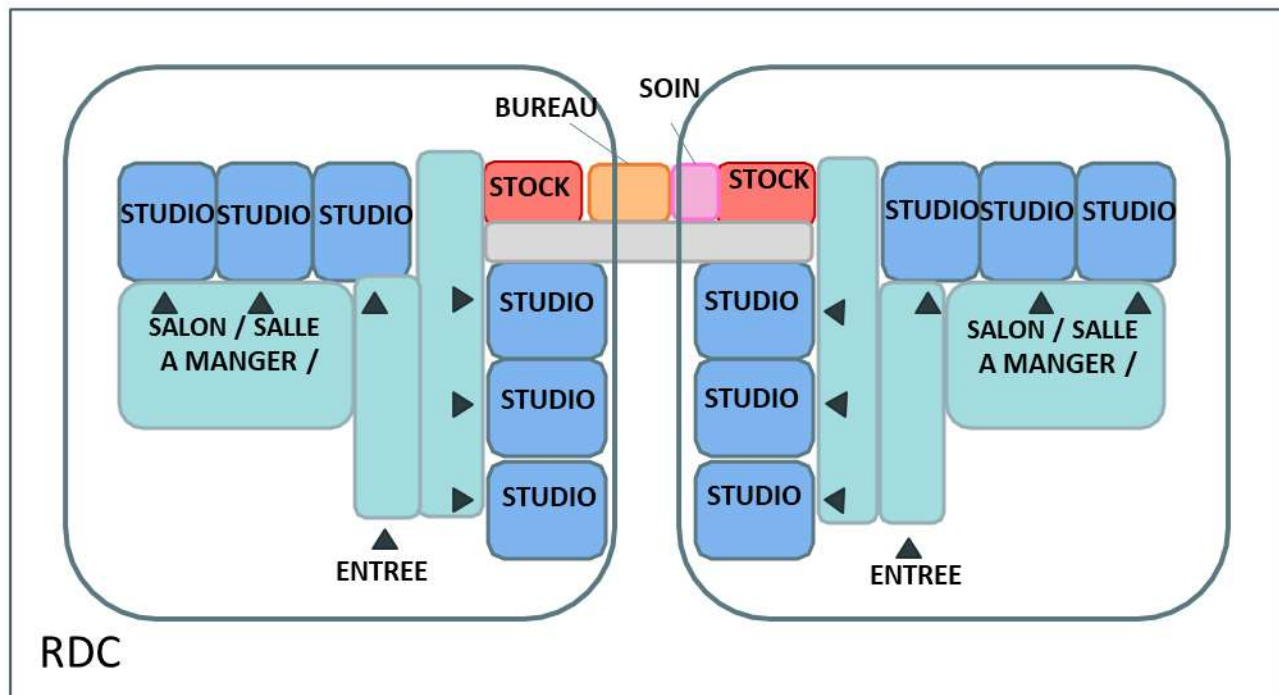
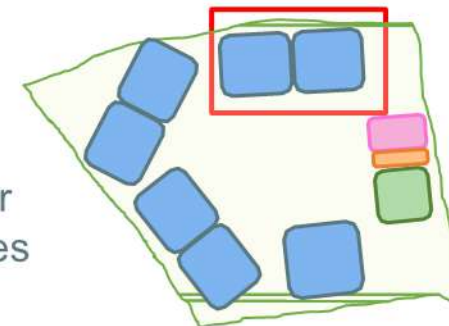
ESCALIERS

ASCENSEUR

L'ORGANISATION DES LOGEMENTS ENTRE EUX

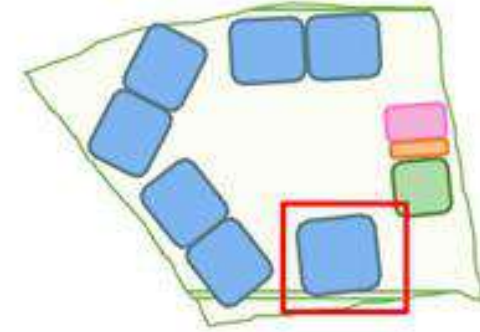
Maisonnées de 12 personnes

Des colocations de maximum 12 logements par étage de 25 m2, avec mutualisation des espaces

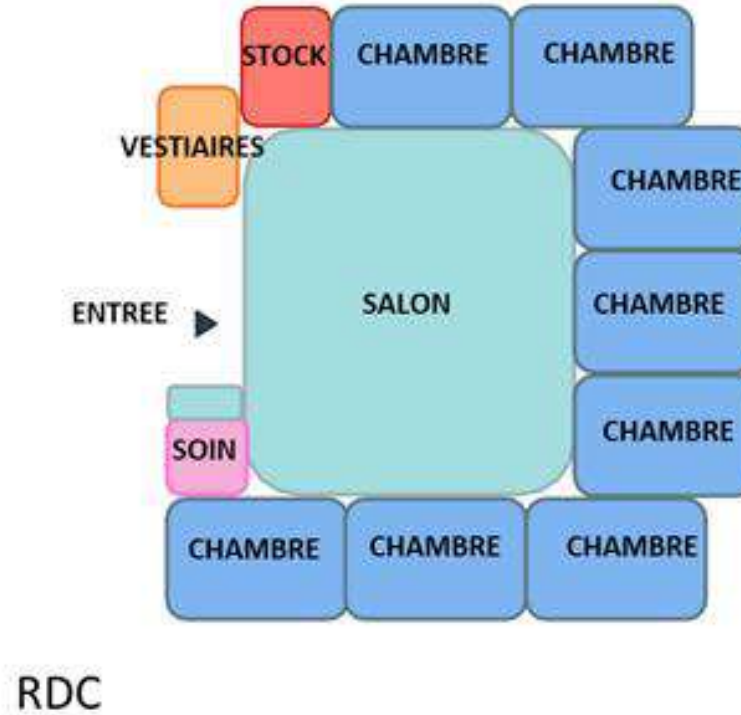
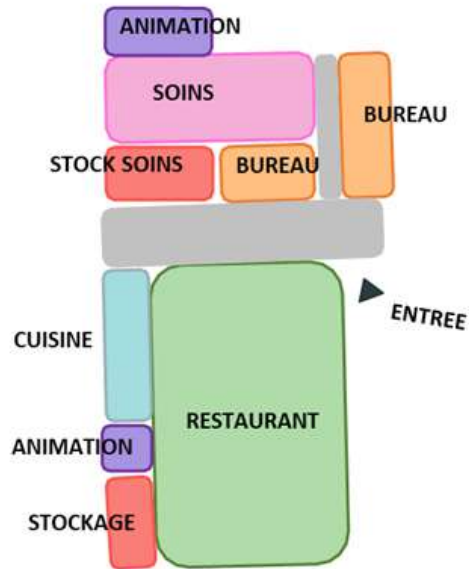


L'ORGANISATION DES LOGEMENTS ENTRE EUX

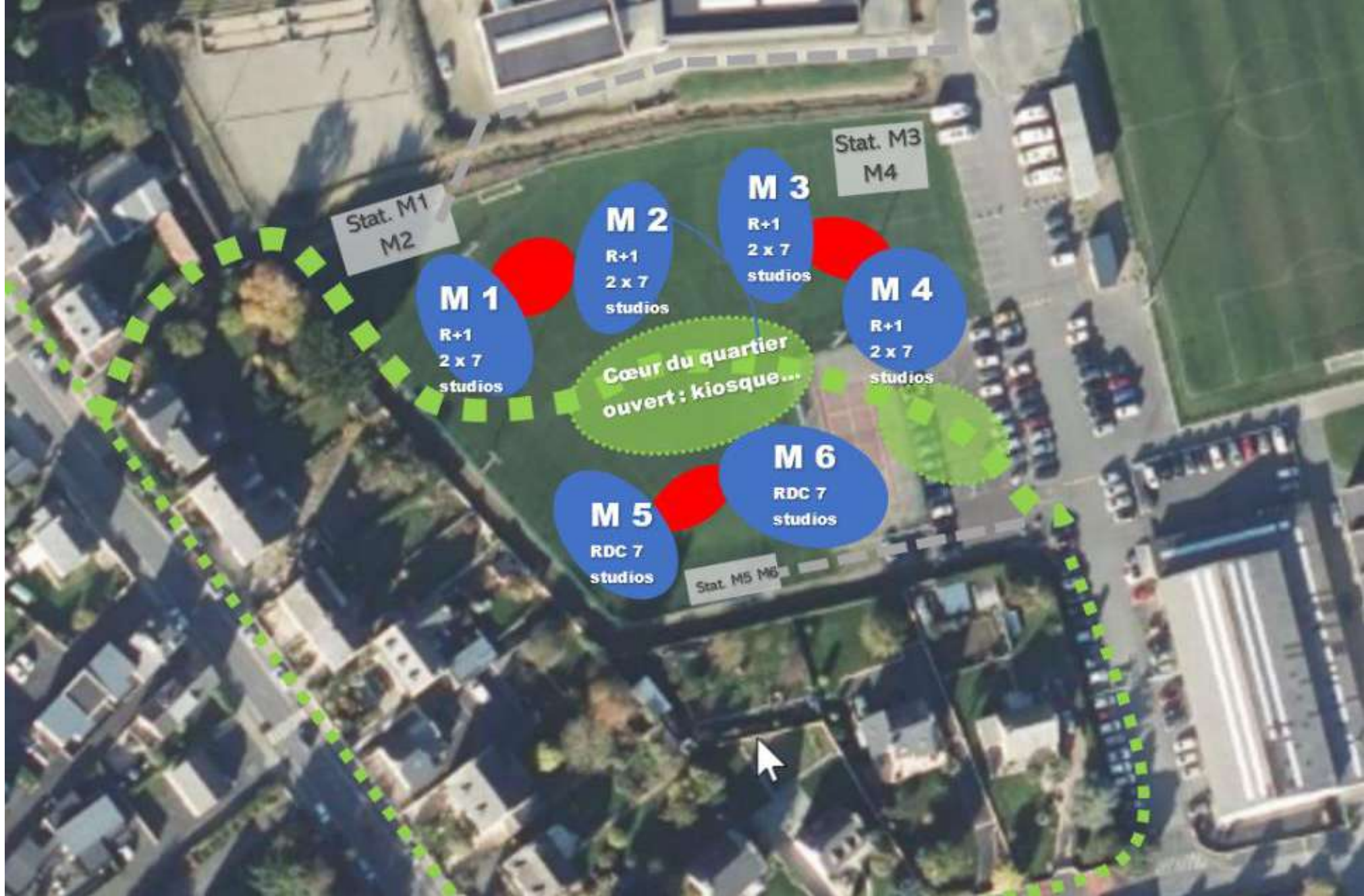
Maison de 8 personnes

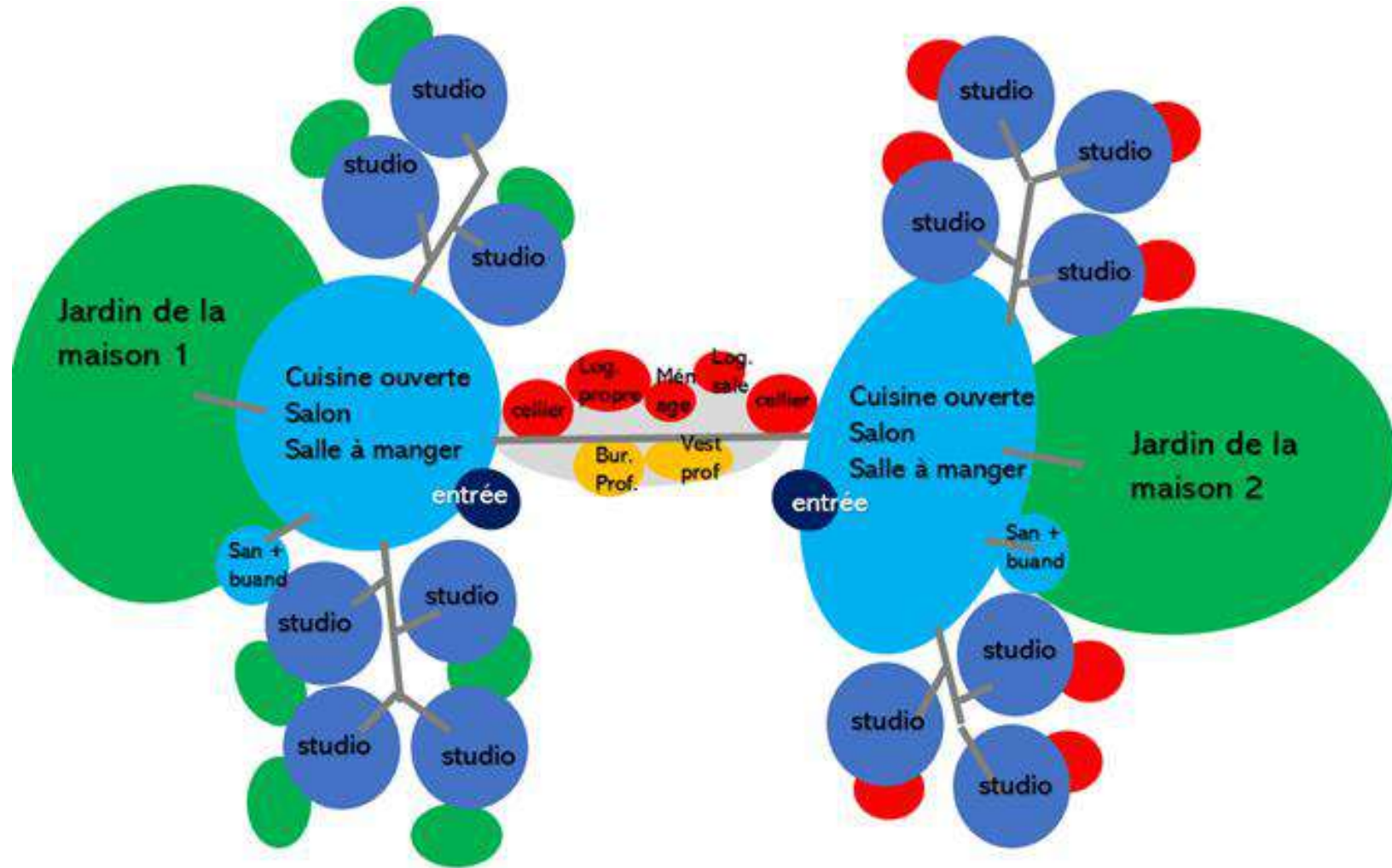


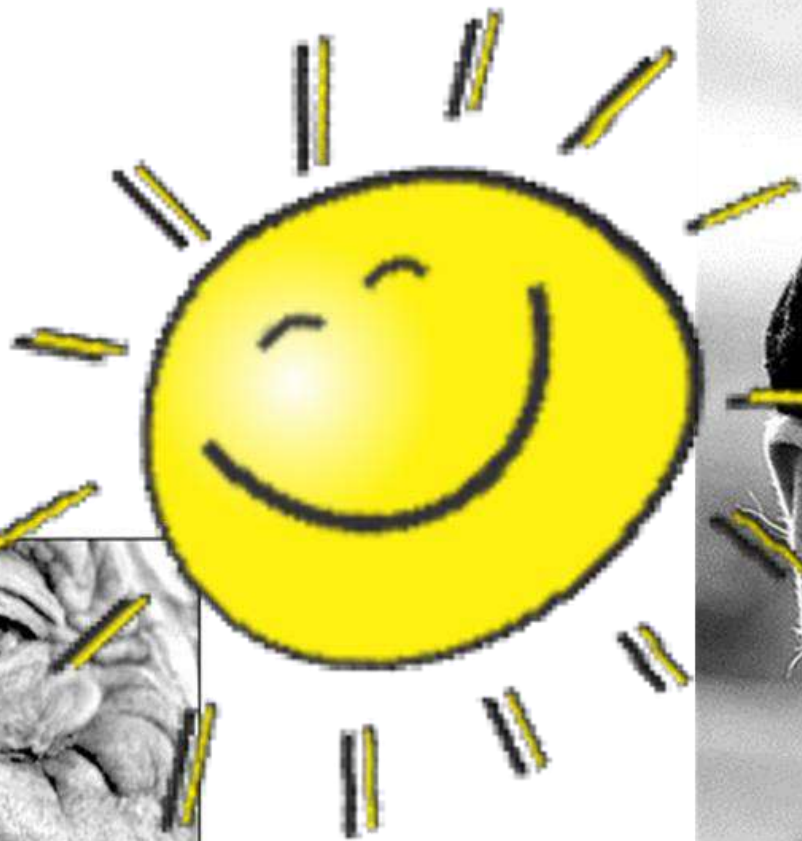
LES ESPACES MUTUALISES



RDC







Merci pour votre attention !